

KÄRÄJÄTÖRMÄN POHJOISOSAN AK 8678

Liikenteen toimivuustarkastelut

8.5.2018



TYÖN TAVOITTEET

- Tavoitteena on tutkia Käräjätörmän pohjoisosan asemakaavahankkeen vaikutuksia Myllypuronkadun toimivuuteen
- Lisäksi työssä arvioidaan kaava-alueen sisäisen liikenneverkon toimivuutta



KÄRÄJÄTÖRMÄN POHJOISOSAN ASEMAKAAVAN MUUTOS

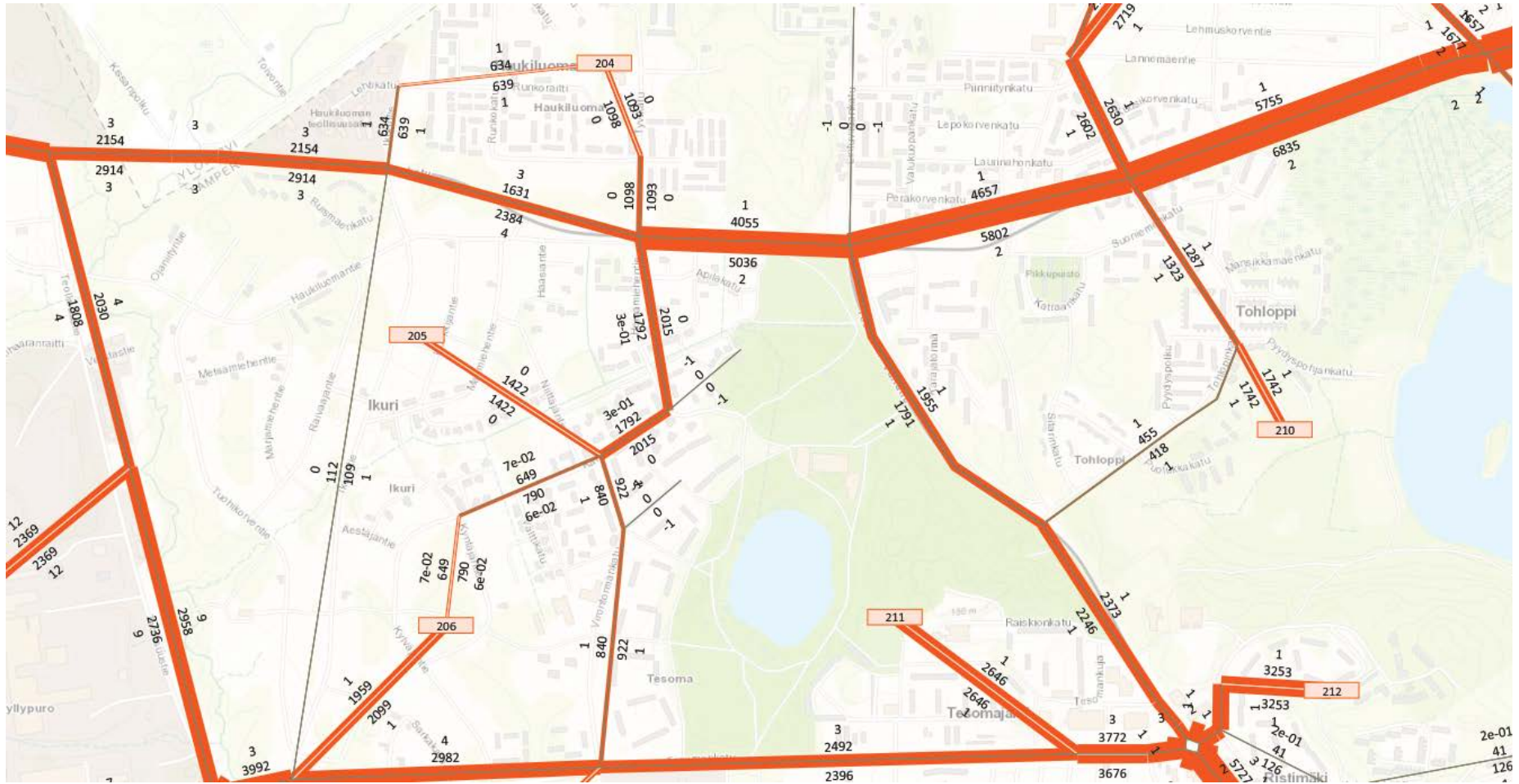
- Asemakaavan muutoksen päätavoitteena on kaupunkirakenteen täydentäminen ja identiteetiltään vahan asuinalueen suunnittelu
- Kaava-alueella sijaitsee nykyisin mm. Kotipirtin palvelutaso sekä Vuokratalosäätien kerrostaloja.
- Tässä työssä kaava-alueen rakentamisen mitoituksena on käytetty 35.000 kerros-m²



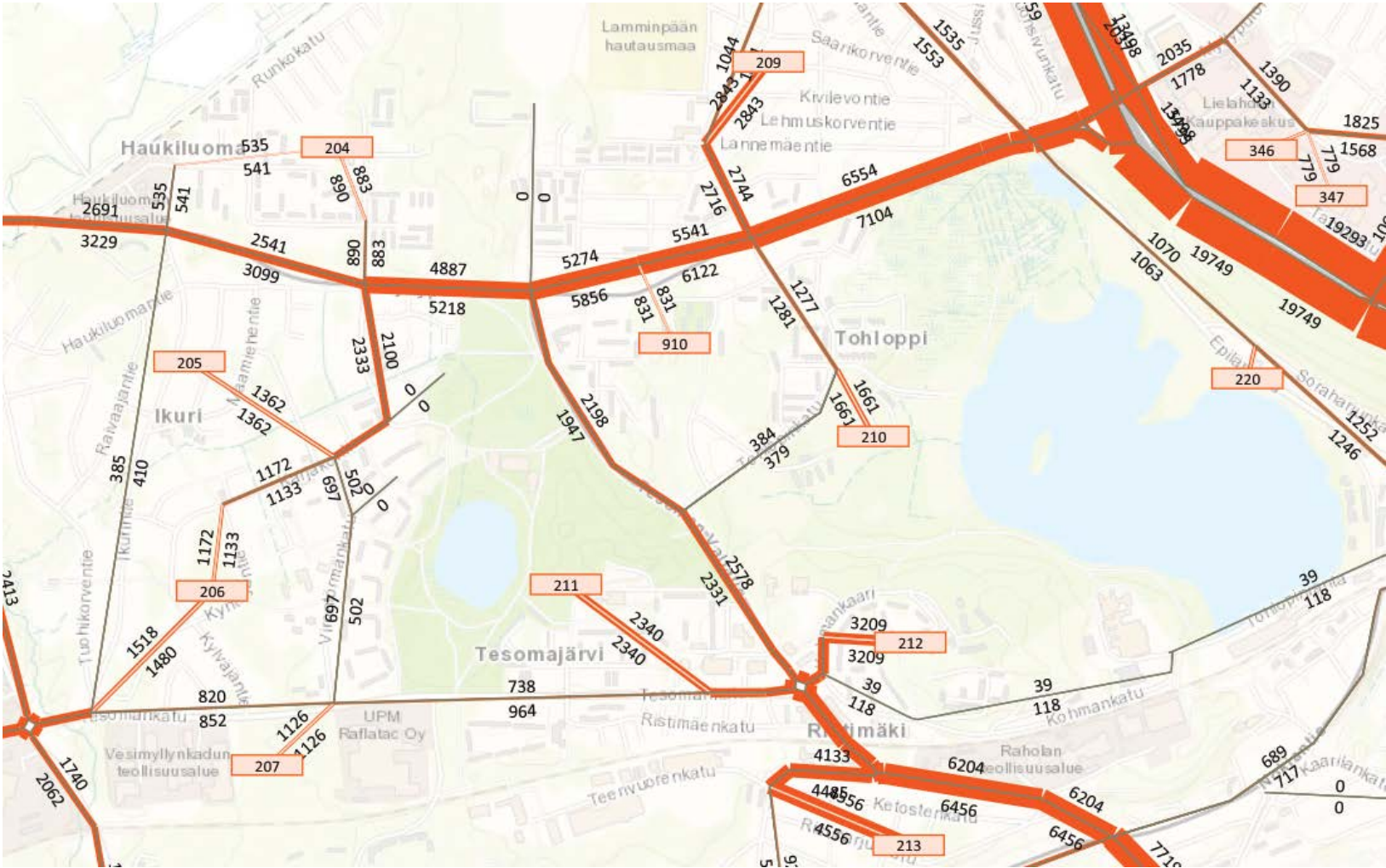
LIKENNEMÄÄRÄT

- Tarkasteluissa käytetyt liikennemäärät perustuvat Tampereen seudun liikennemalliin
 - Nykytilanteen liikennemäärät ovat mallin nykytilaennusteeseen mukaisia
 - Yön yli -tilanteessa nykytilaennusteeseen on lisätty uuden maankäytön tuottama (35.000 kerros-m²) liikenne kokonaisuudessaan. Verkollisia muutoksia ei ole tehty
 - Vuoden 2040 hanke-ennusteen pohjalla on vuoden 2040 perusennuste siihen liittyvine liikenneverkkomuutoksineen. Perusennusteeseen on lisätty asemakaava-alueen liikennetuotos kokonaisuudessaan.

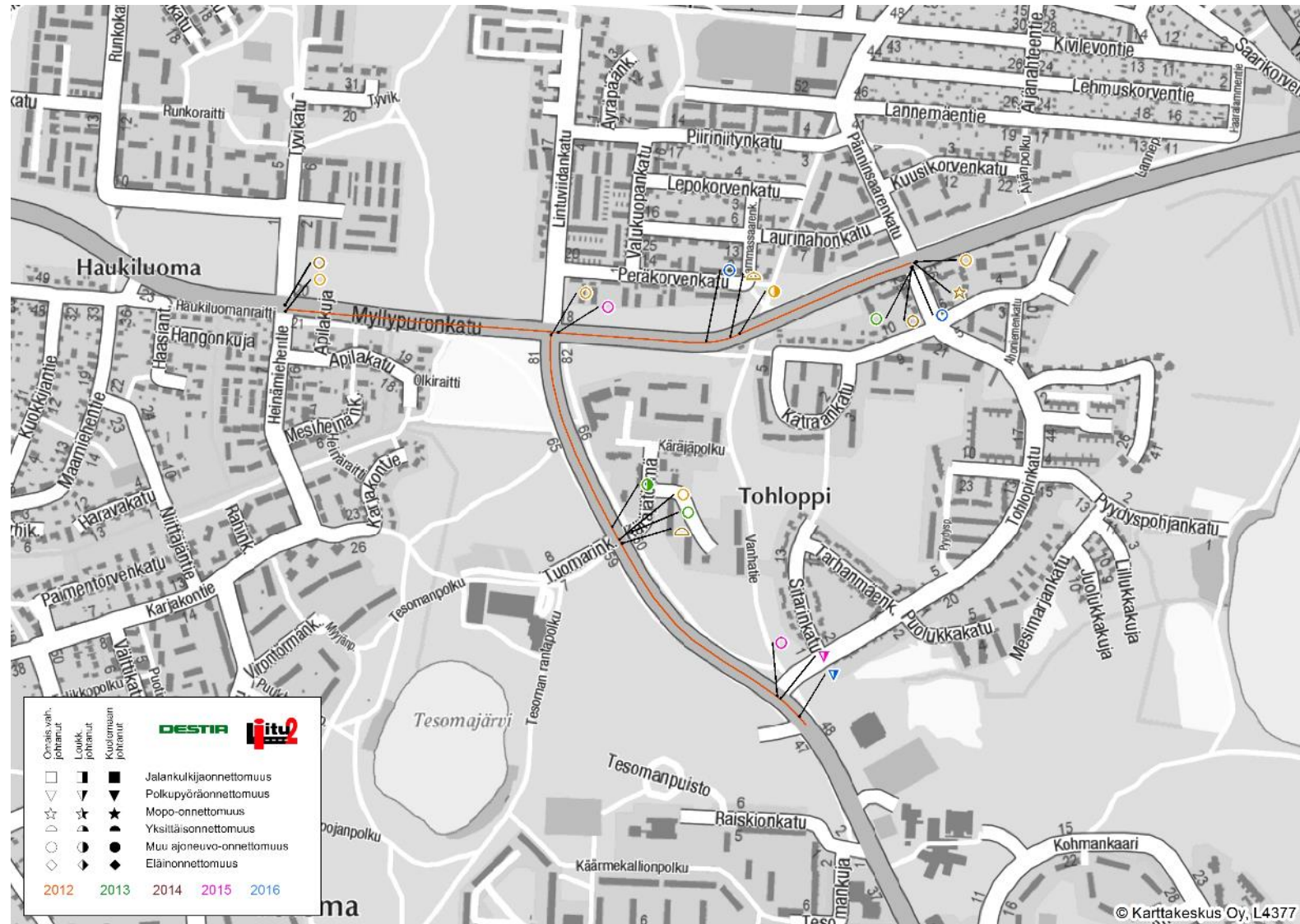
KESKIMÄÄRÄINEN ARKIVUOROKAUSILIIKENNE, NYKYTILANNE



KESKIMÄÄRÄINEN ARKIVUOROKAUSILIIKENNE, "YÖN YLI" -TILANNE



POLIISIN TIETOOON TULLEET LIIKENNEONNETTOMUUKSET MYLLYPURONKADULLA JA TESOMAN VALTATIELLÄ KAAVA-ALUEEN KOHDALLA VUOSINA 2012 - 2016

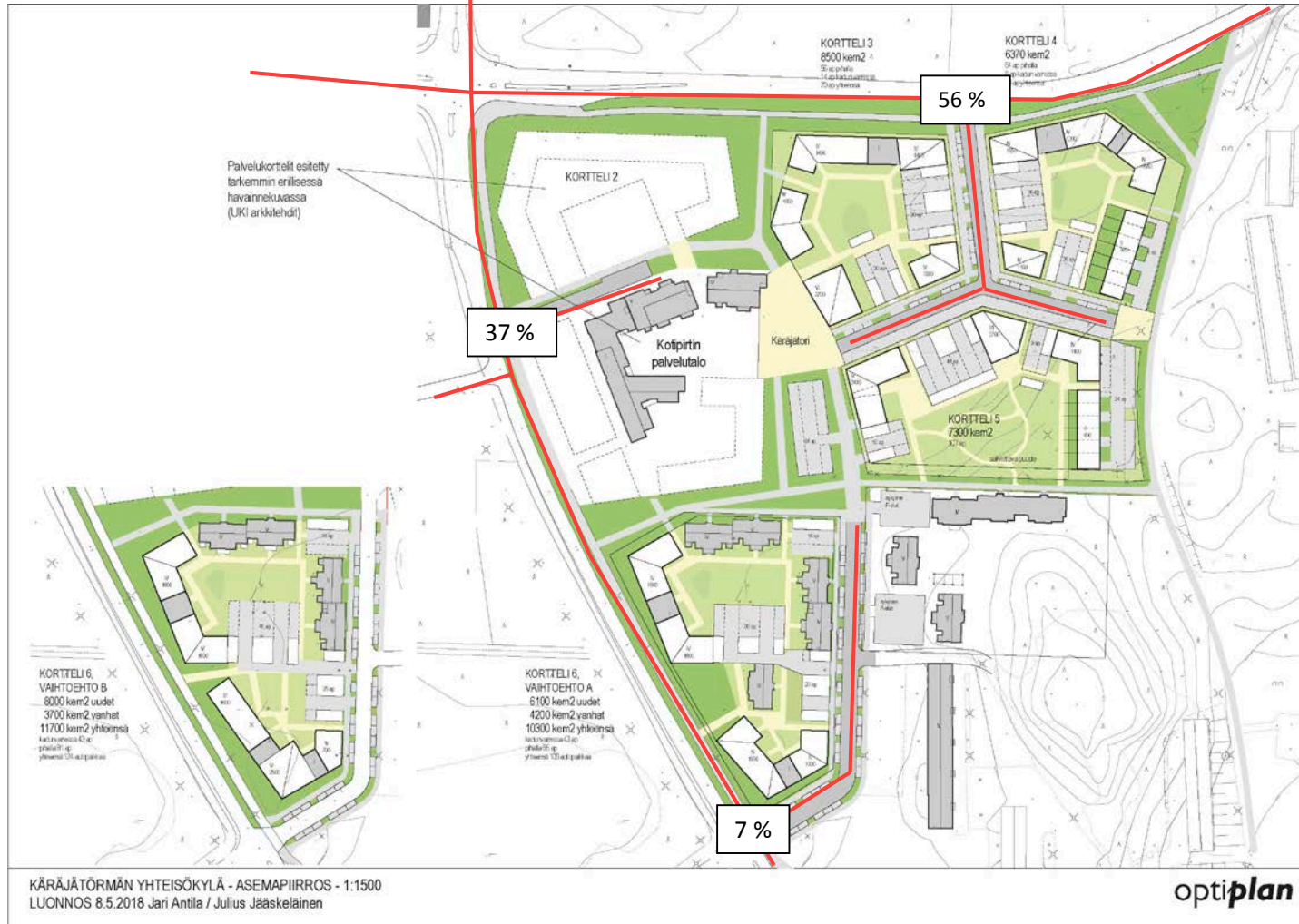




LIIKENNEJÄRJESTELYT

- Tarkasteluissa asemakaava-alueelta on kolme liittymää ulkoiselle verkolle:
 - Nykyinen Käräjätörmän liittymä (7 %)
 - Uusi liittymä Myllypuronkadulle (liittymässä valo-ohjaus) (56 %)
 - Uusi liittymä Tesoman valtatielle Käräjätörmän pohjoispuolelle (37 %)
- Tarkasteluissa tavoitetilanteen maankäyttö (=kerrosneliöt) on jaettu siten, että liikenne jakautuu liittymien välillä edellä esitetyn prosenttiosuuden mukaisesti

KÄRÄJÄTÖRMÄN ALUEEN LIIKENTEEN JAKAUTUMINEN



TOIMIVUUSTARKASTELUT

- Toimivuustarkastelut on tehty seuraavista tilanteista
 - Nykytilanne (aamuhuipputunti + iltahuipputunti)
 - Yön yli -tilanne eli nykytilanne lisättynä Käräjätörmän alueen liikennetuotoksella (aht + iht)
 - vuoden 2040 ennustetilanne, Käräjätörmän alue on toteutunut (aht + iht)
- Tarkastelut on tehty Paramics -simulointiohjelmistolla
- Palvelutasoluokituksena on käytetty HCM:n mukaista luokitusta

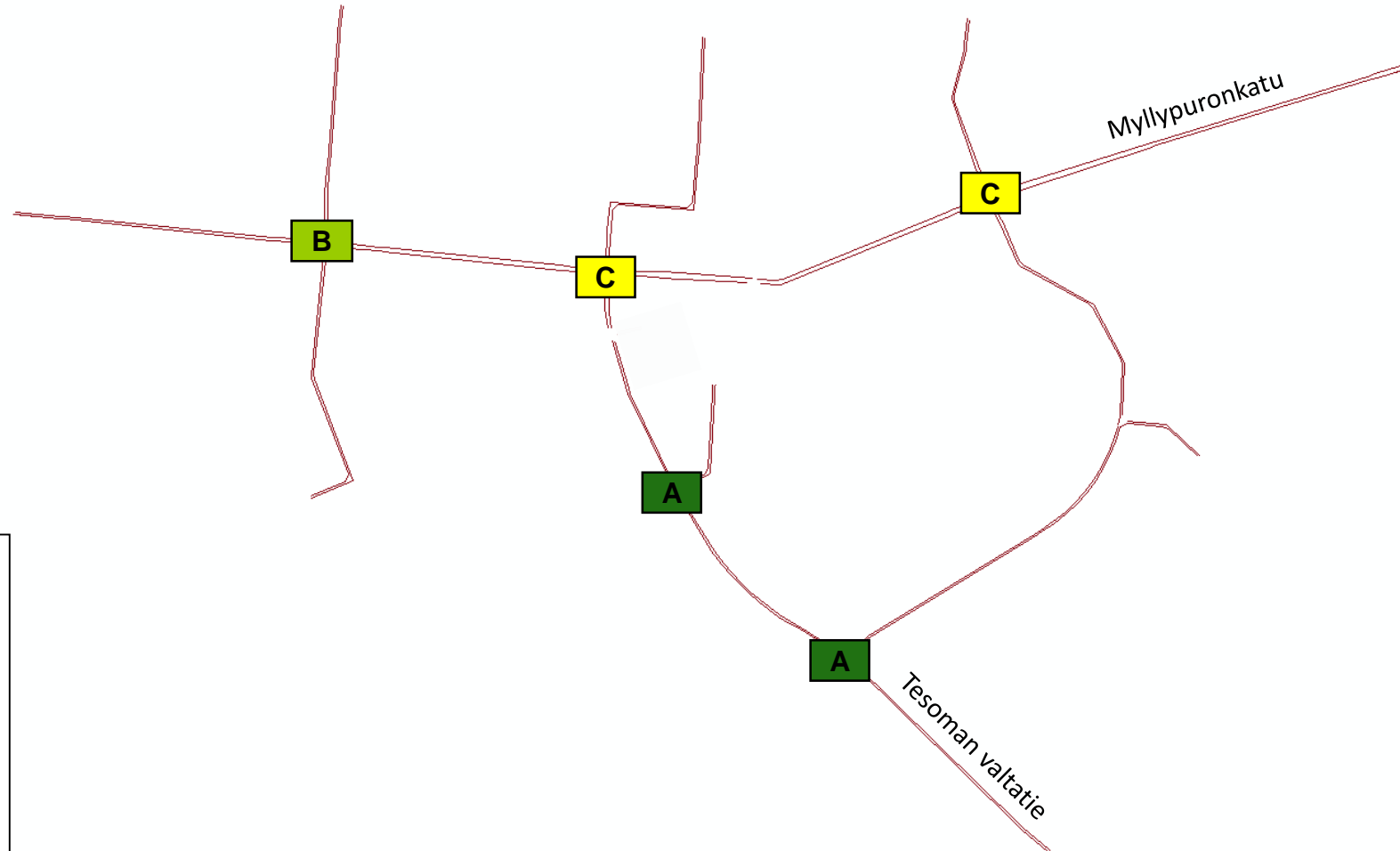
PALVELUTASOLUOKITUS (HCM)

Valo-ohjaamaton liittymä

Valo-ohjattu liittymä

Palvelutaso	viivytys / ajon. (s)	Palvelutaso	viivytys / ajon. (s)
A (erittäin hyvä)	≤ 10	A (erittäin hyvä)	≤ 10
B (hyvä)	> 10–15	B (hyvä)	> 10–20
C (tyytyttävä)	> 15–25	C (tyytyttävä)	> 20–35
D (välttävä)	> 25–35	D (välttävä)	> 35–55
E (huono)	> 35–50	E (huono)	> 55–80
F (erittäin huono)	> 50	F (erittäin huono)	> 80

NYKYTILANTEEN PALVELUTASO, AHT

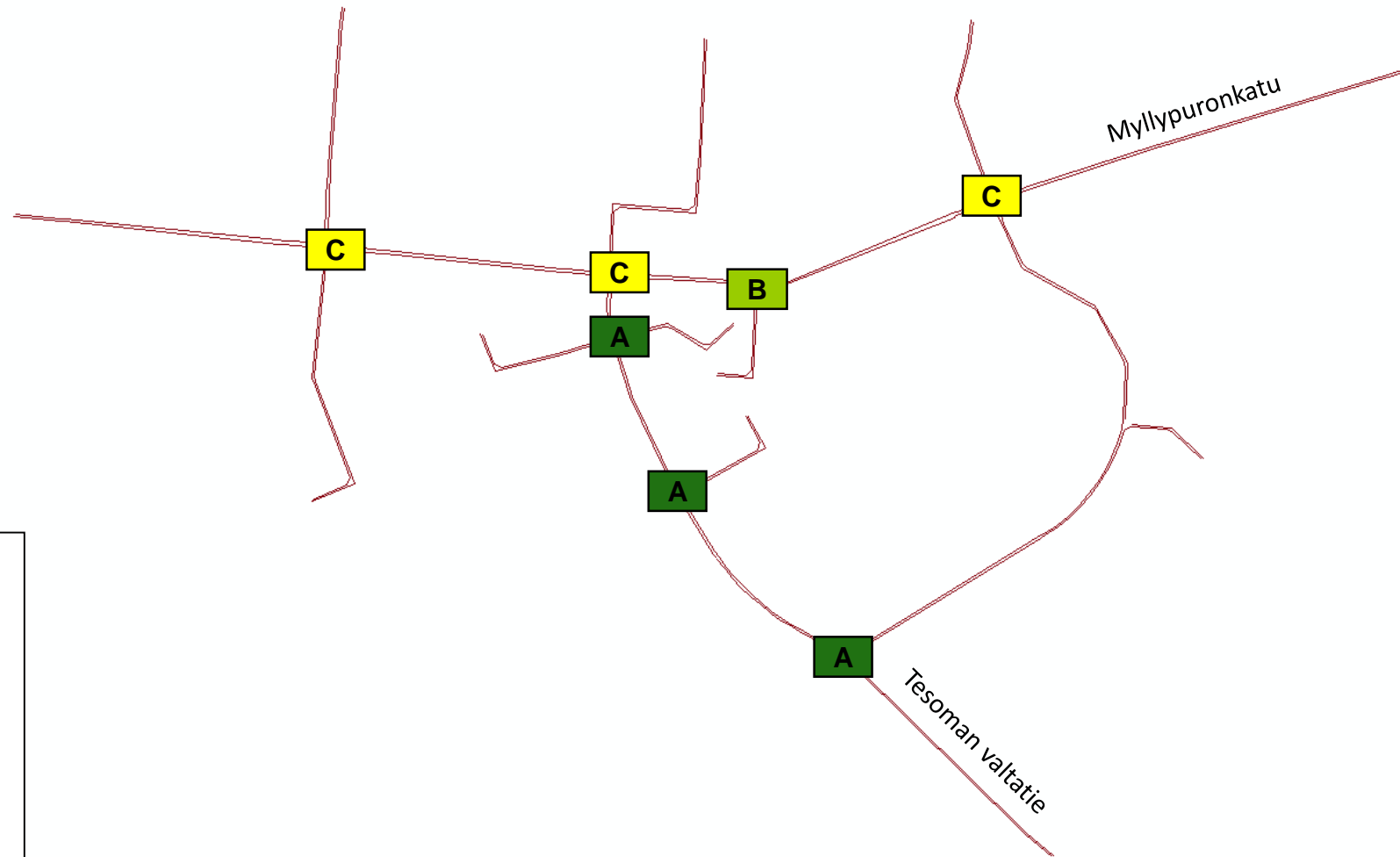


Palvelutaso (HCM)

- A** = erittäin hyvä
- B** = hyvä
- C** = tyydyttävä
- D** = välttävä
- E** = huono
- F** = erittäin huono

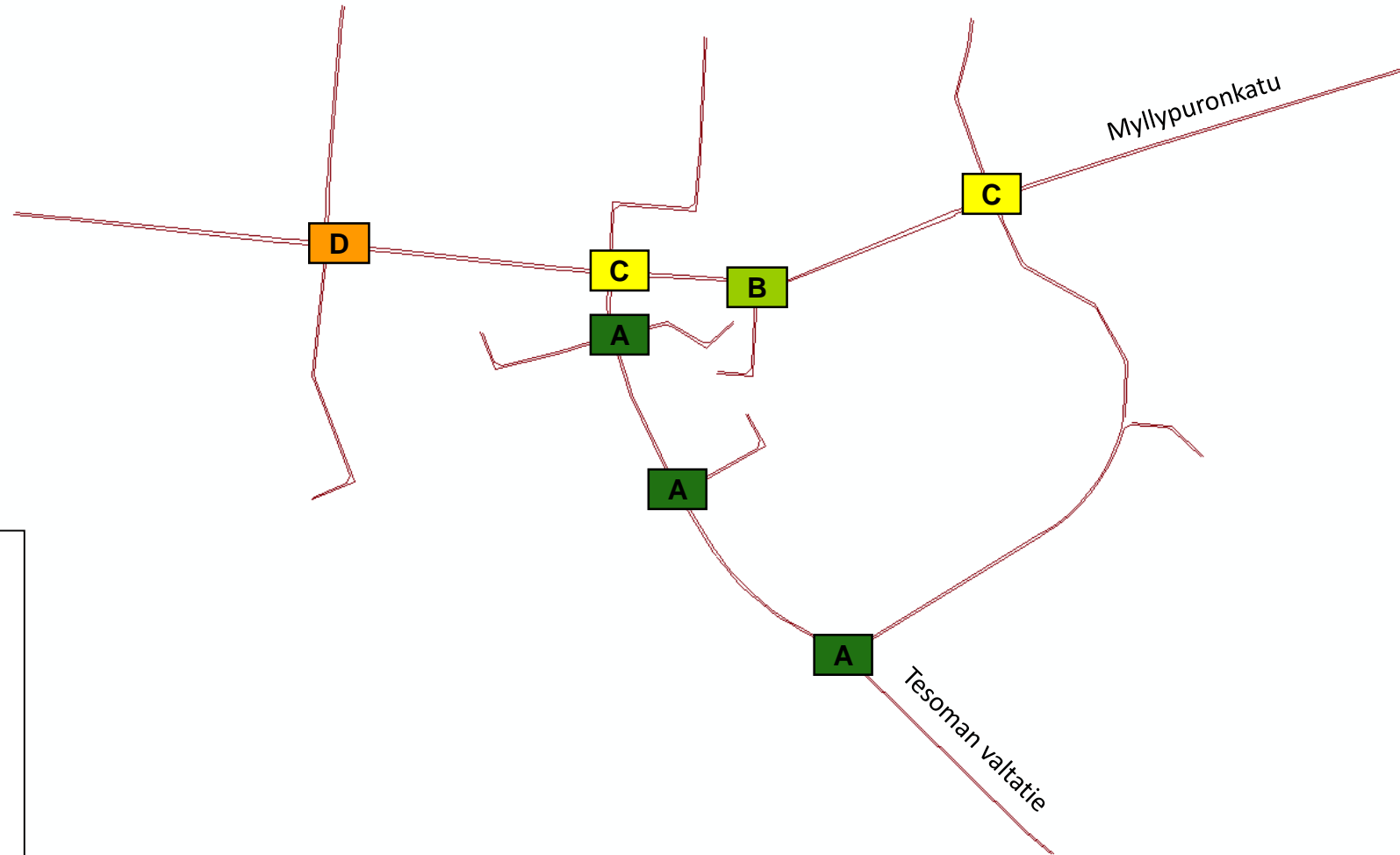
Palvelutaso liittymän
heikoimman suunnan
mukaan

"YÖN YLI" -TILANTEEN PALVELUTASO, AHT



Palvelutaso liittymän
heikoimman suunnan
mukaan

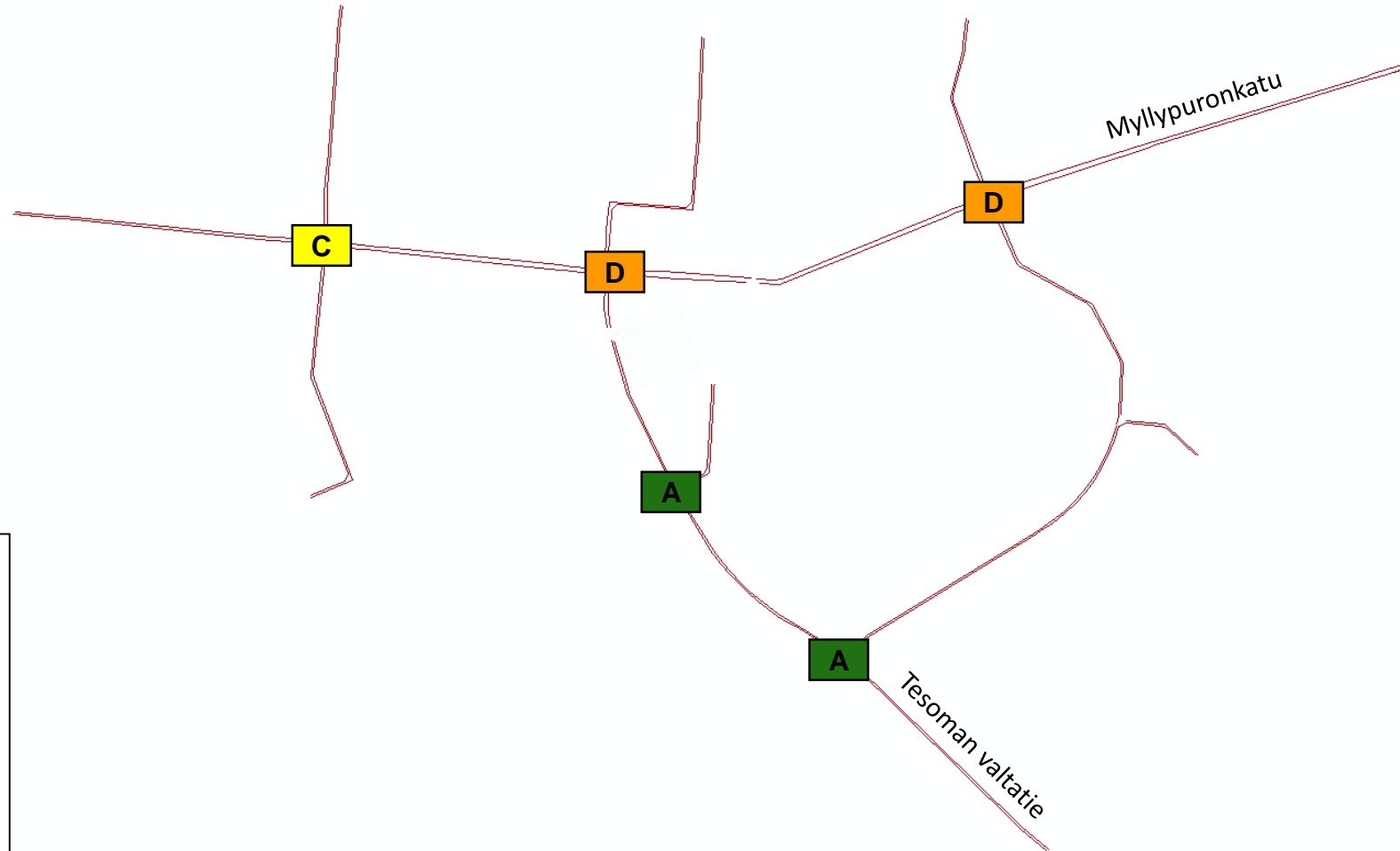
ENNUSTEVIUODEN 2040 PALVELUTASO, AHT



Palvelutaso (HCM)	
A	= erittäin hyvä
B	= hyvä
C	= tyydyttävä
D	= välttävä
E	= huono
F	= erittäin huono

Palvelutaso liittymän heikoimman suunnan mukaan

NYKYTILANTEEN PALVELUTASO, IHT

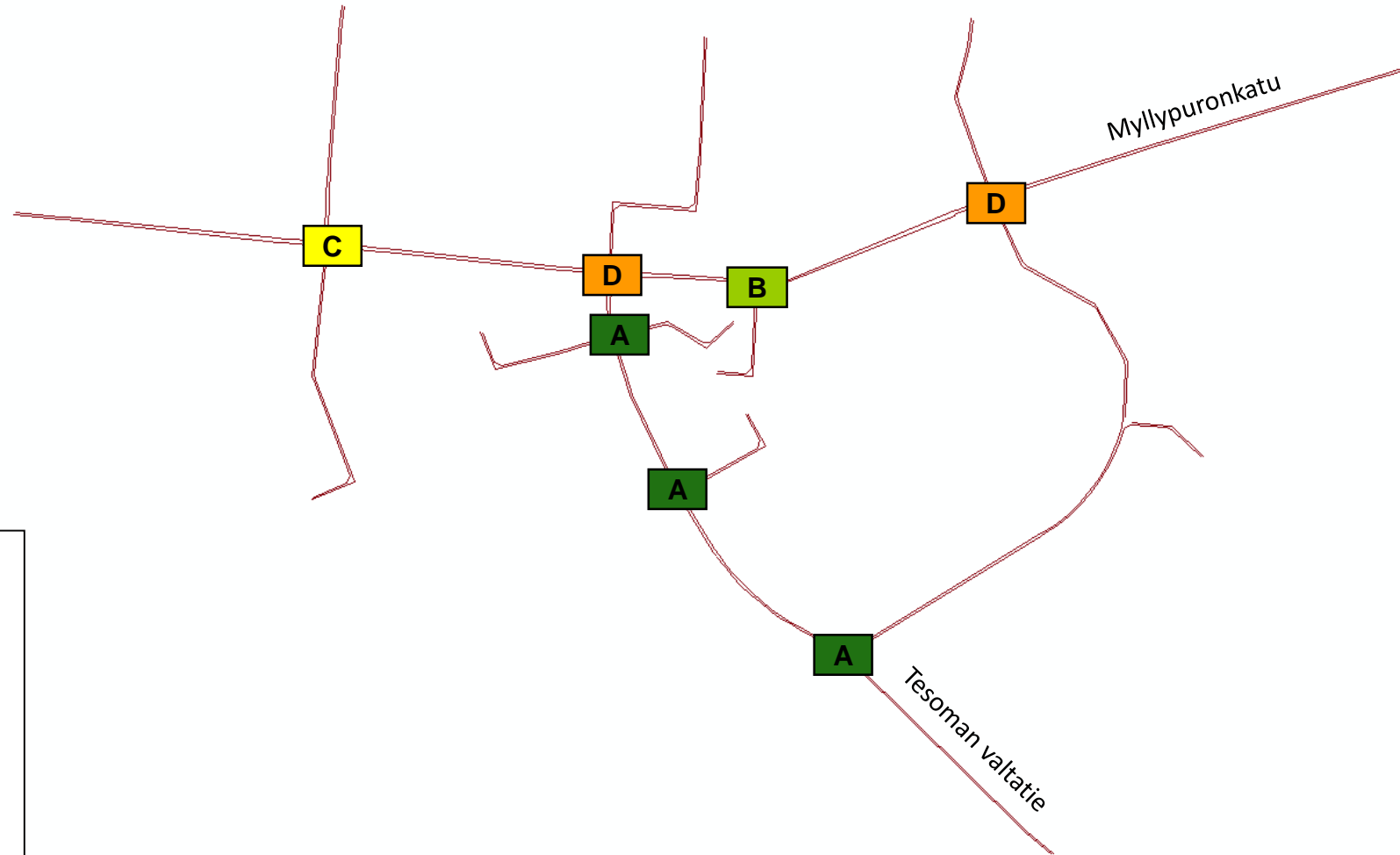


Palvelutaso (HCM)

- A** = erittäin hyvä
- B** = hyvä
- C** = tyydyttävä
- D** = välttävä
- E** = huono
- F** = erittäin huono

Palvelutaso liittymän
heikoimman suunnan
mukaan

"YÖN YLI" -TILANTEEN PALVELUTASO, IHT

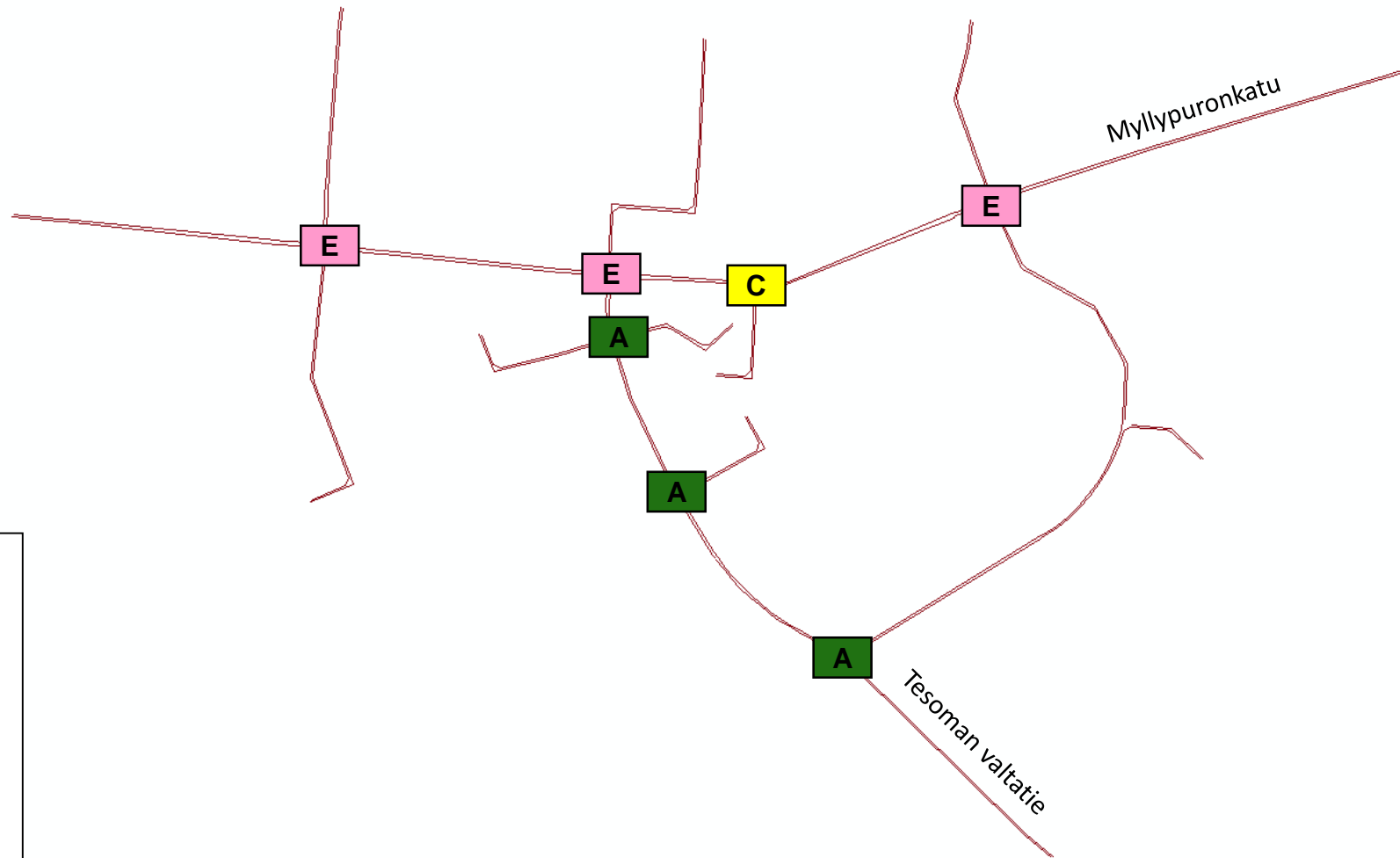


Palvelutaso (HCM)

- A** = erittäin hyvä
- B** = hyvä
- C** = tyydyttävä
- D** = välttävä
- E** = huono
- F** = erittäin huono

Palvelutaso liittymän
heikoimman suunnan
mukaan

ENNUSTEVIUODEN 2040 PALVELUTASO, IHT

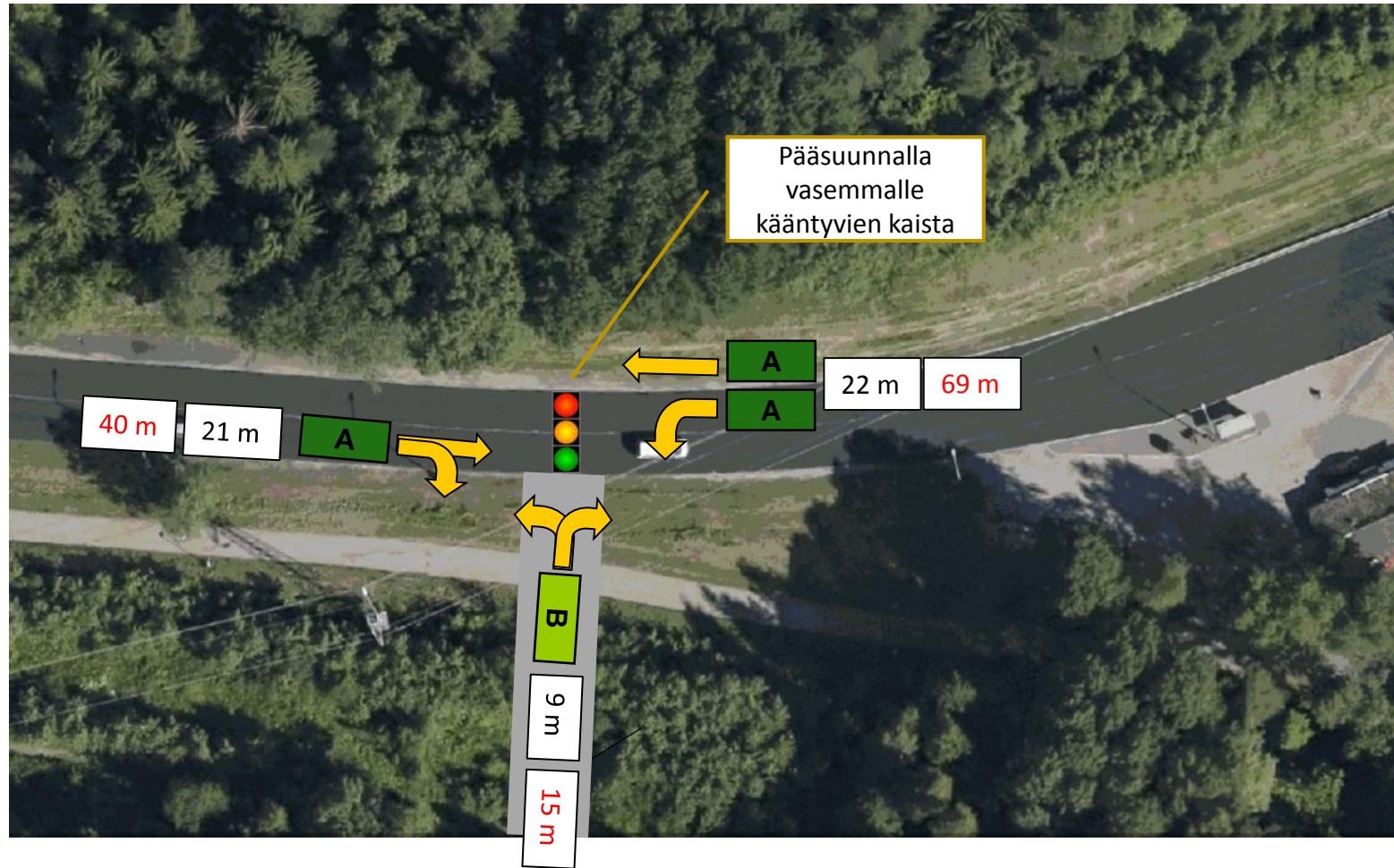


Palvelutaso (HCM)	
A	= erittäin hyvä
B	= hyvä
C	= tyydyttävä
D	= välttävä
E	= huono
F	= erittäin huono

Palvelutaso liittymän heikoimman suunnan mukaan

MYLLYPURONKATU - UUSI KATU KÄRÄJÄTÖRMÄN ALUEELLE

MYLLYPURONKATU - UUSI KATU KÄRÄJÄTÖRMÄN ALUEELLE AHT 2040

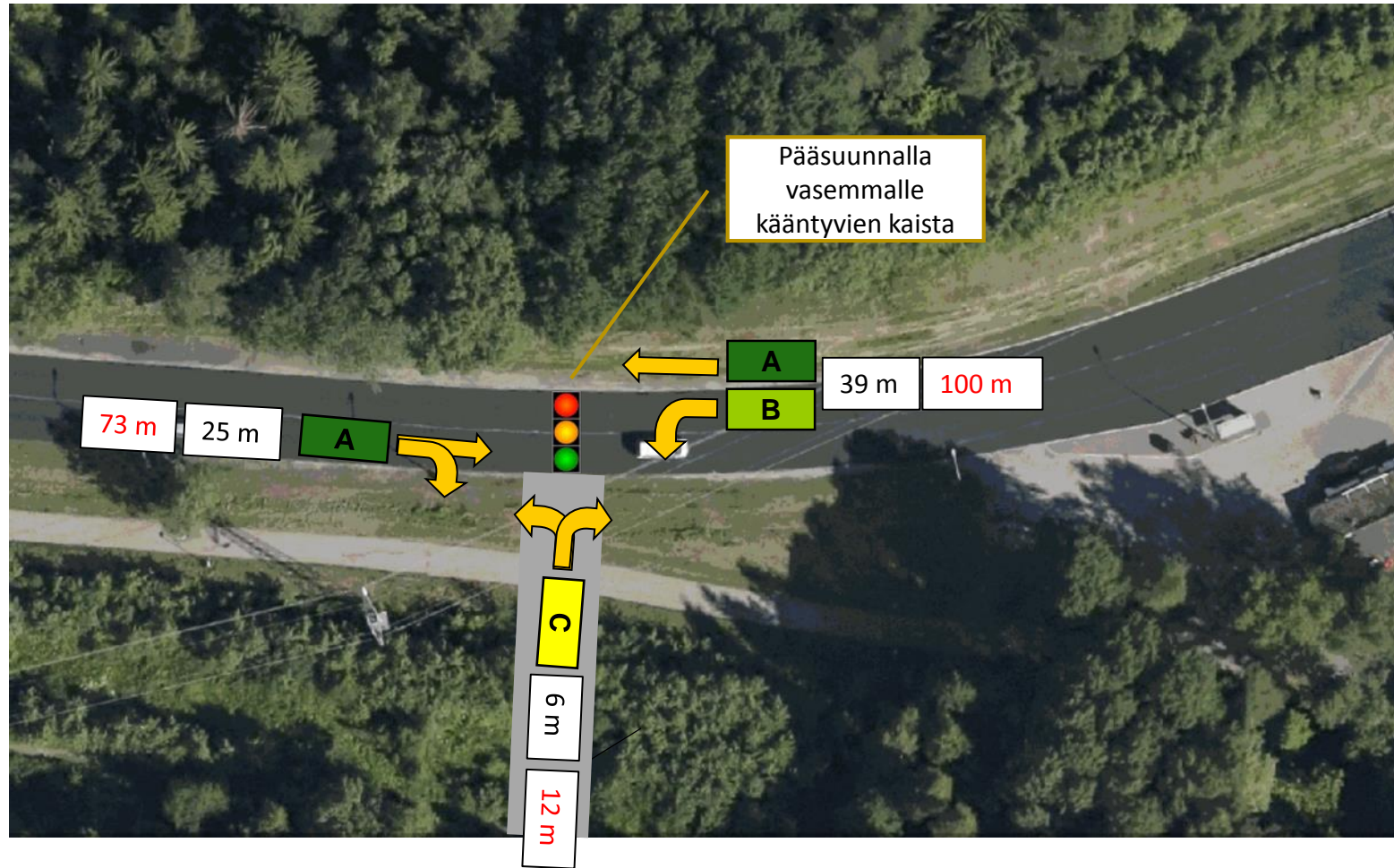


Keskimääräinen jonopituus

Maksimi jonopituus

- Palvelutaso (HCM)**
- A = erittäin hyvä
 - B = hyvä
 - C = tyydyttävä
 - D = välttävä
 - E = huono
 - F = erittäin huono

MYLLYPURONKATU - UUSI KATU KÄRÄJÄTÖRMÄN ALUEELLE IHT 2040



Keskimääräinen jonopituus

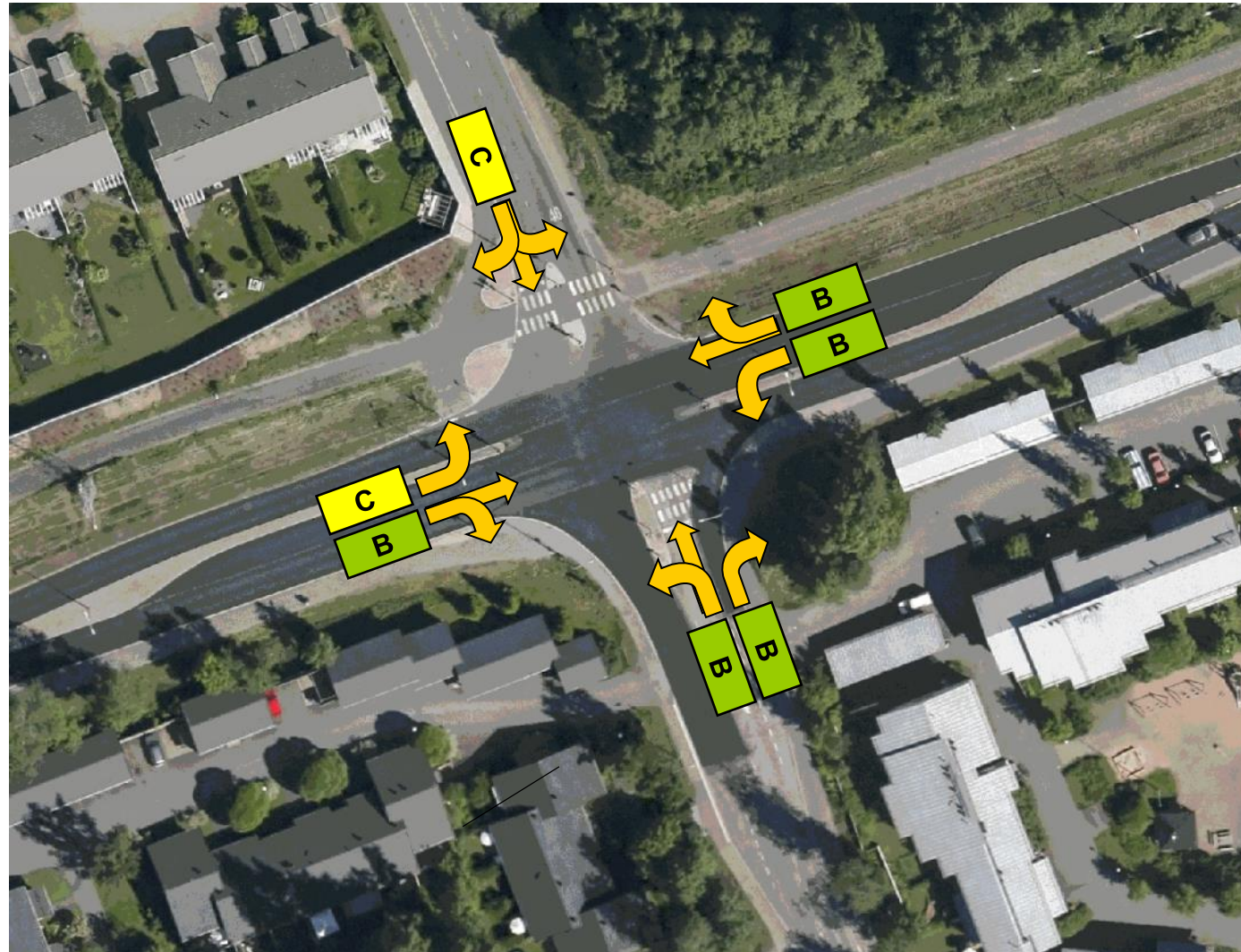
Maksimi jonopituus

Palvelutaso (HCM)

A	= erittäin hyvä
B	= hyvä
C	= tyydyttävä
D	= välttävä
E	= huono
F	= erittäin huono

MYLLYPURONKATU - TOHLOPINKATU

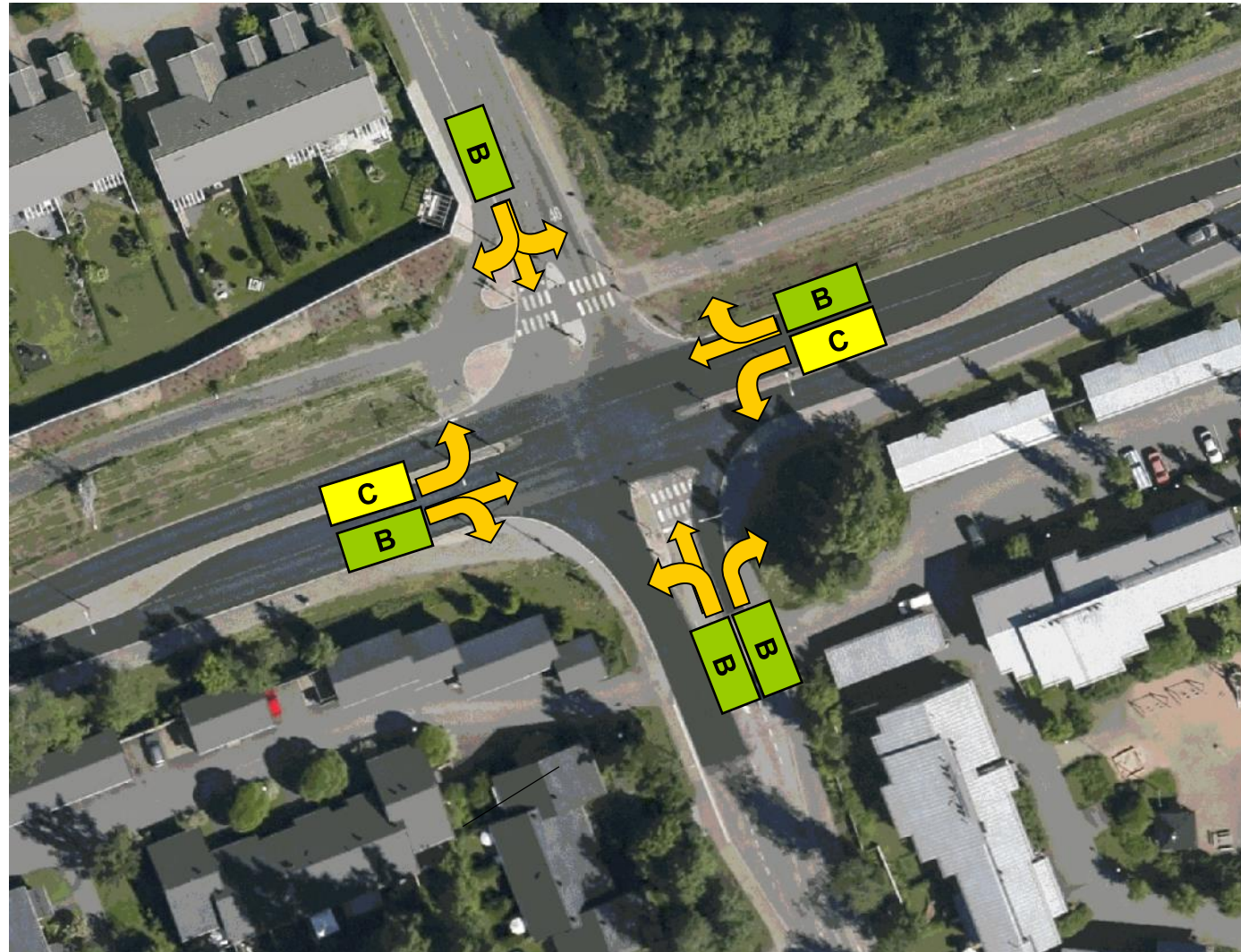
MYLLYPURONKATU - TOHLOPINKKATU AHT NYKYTILANNE



Palvelutaso (HCM)

- A** = erittäin hyvä
- B** = hyvä
- C** = tyydyttävä
- D** = välttävä
- E** = huono
- F** = erittäin huono

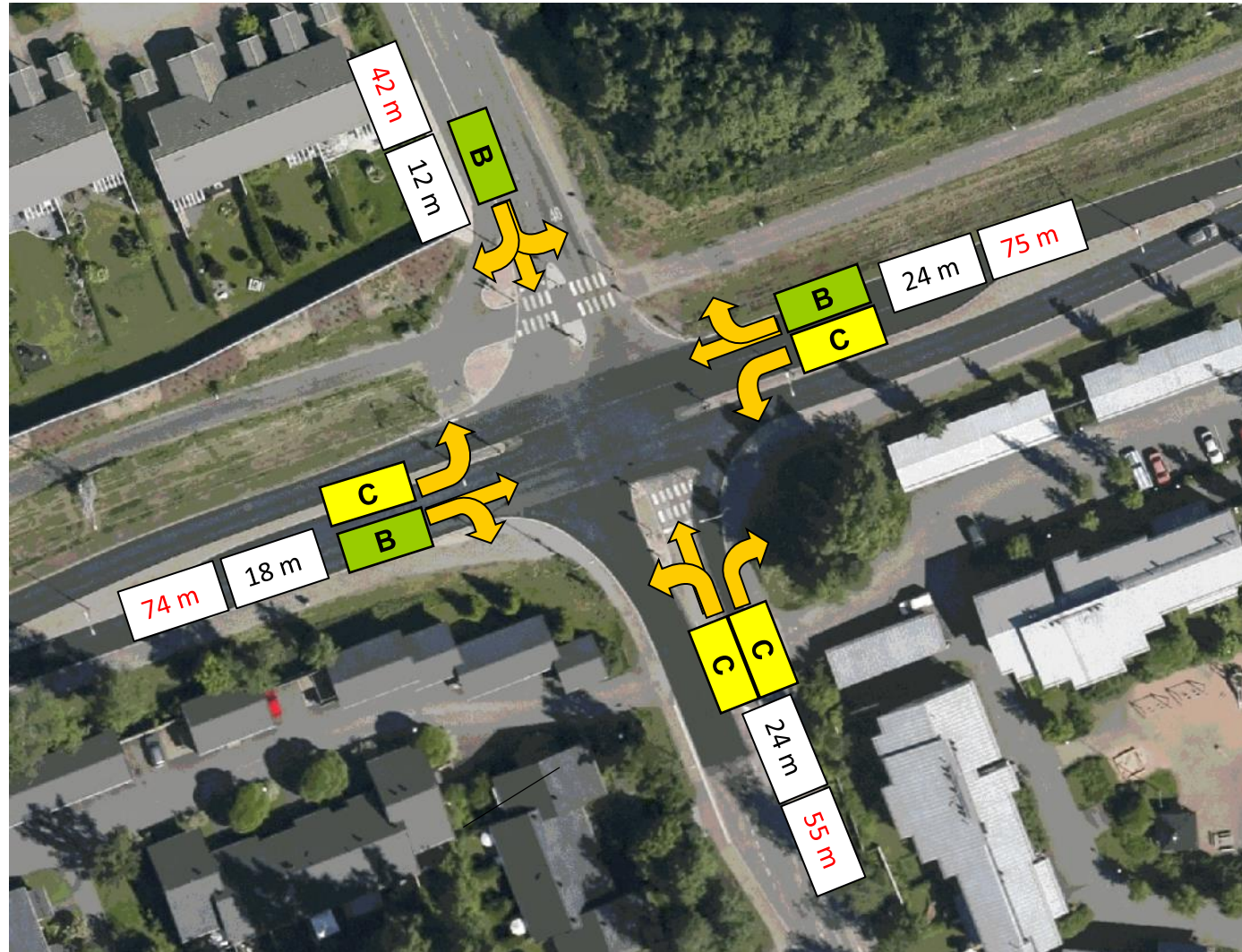
MYLLYPURONKATU - TOHLOPINKATU AHT "YÖN YLI" -TILANNE



Palvelutaso (HCM)

- A** = erittäin hyvä
- B** = hyvä
- C** = tyydyttävä
- D** = välttävä
- E** = huono
- F** = erittäin huono

MYLLYPURONKATU - TOHLOPINKATU AHT 2040

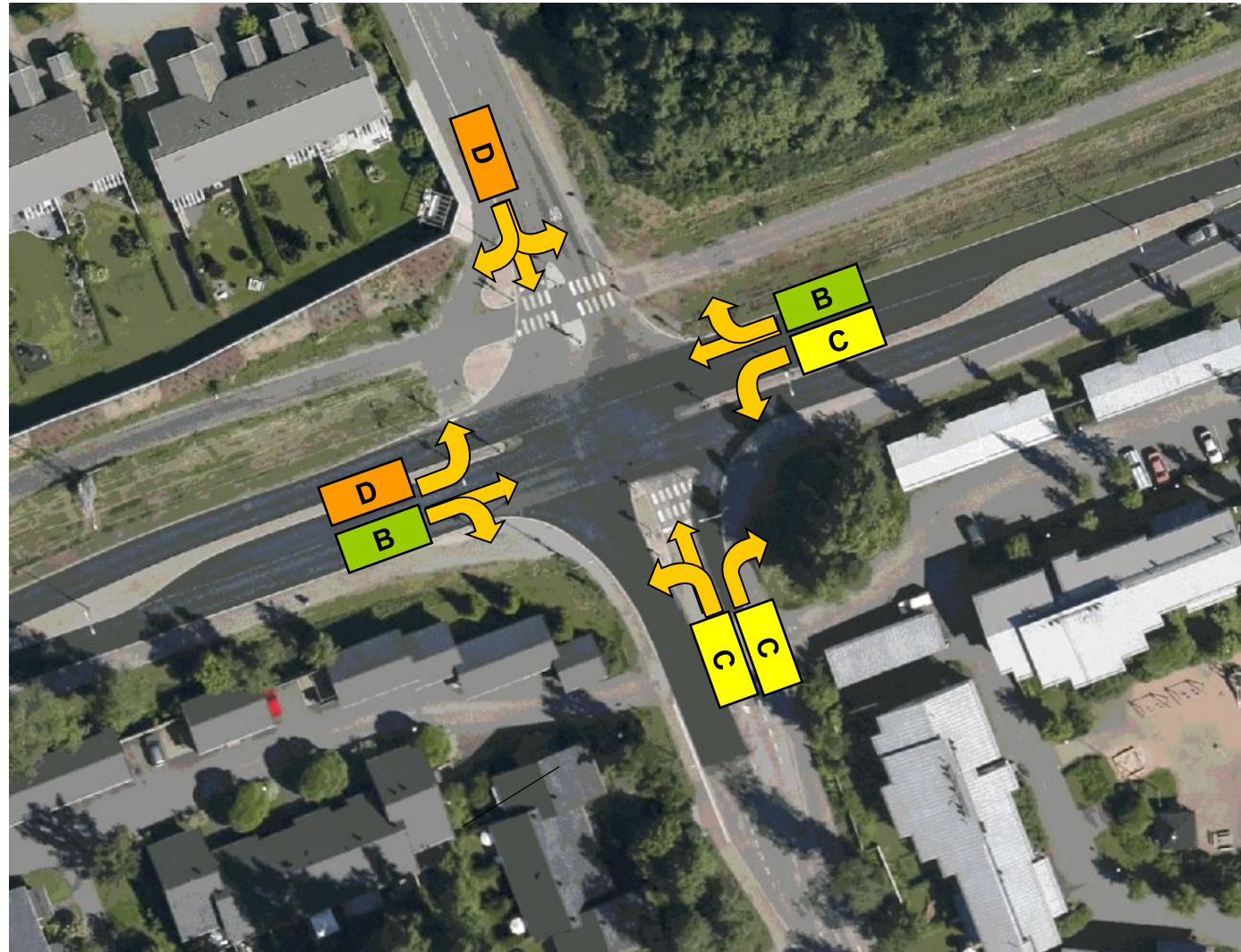


Keskimääräinen jonopituus

Maksimi jonopituus

Palvelutaso (HCM)	
A	= erittäin hyvä
B	= hyvä
C	= tyydyttävä
D	= välttävä
E	= huono
F	= erittäin huono

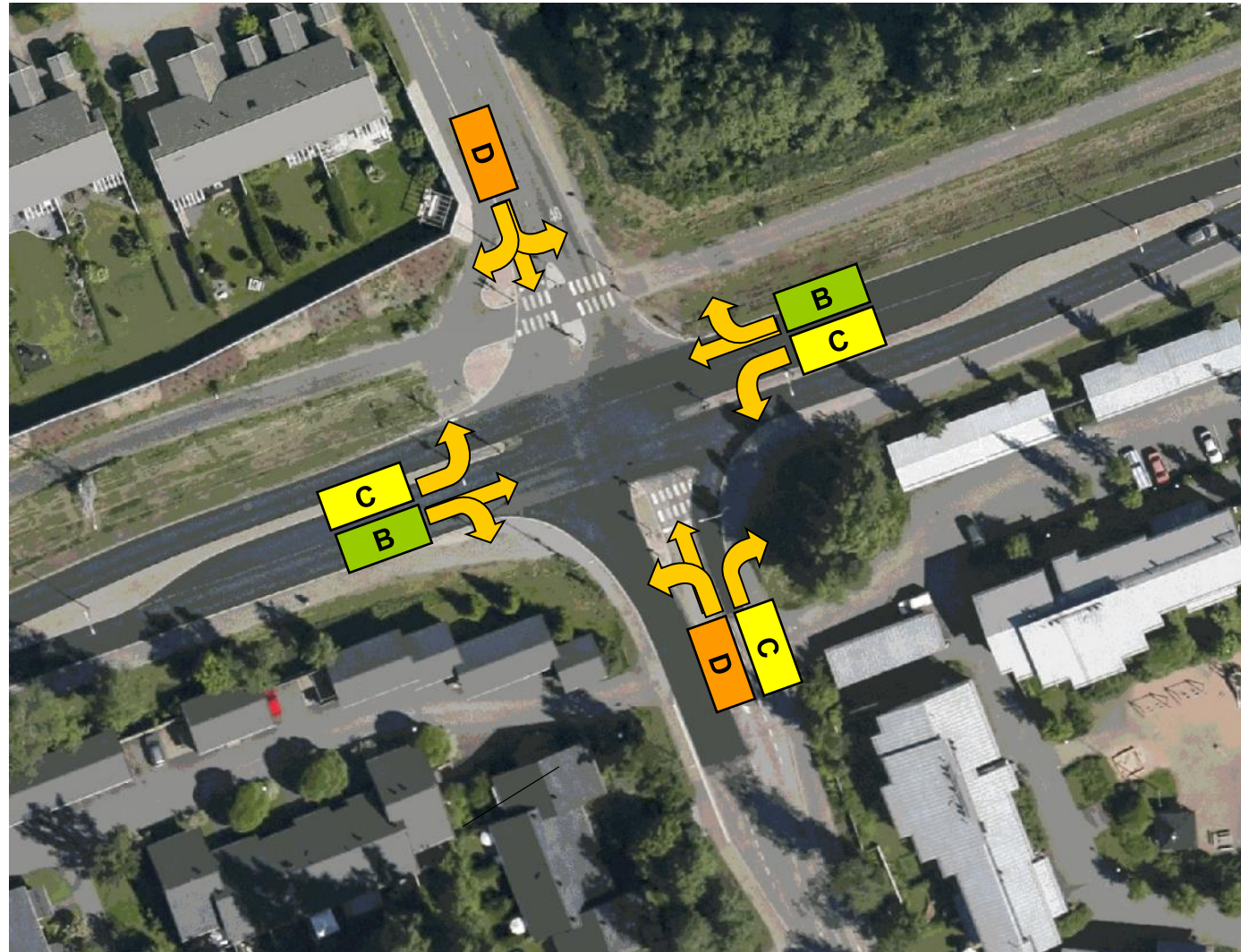
MYLLYPURONKATU - TOHLOPINKATU IHT NYKYTILANNE



Palvelutaso (HCM)

- A** = erittäin hyvä
- B** = hyvä
- C** = tyydyttävä
- D** = välttävä
- E** = huono
- F** = erittäin huono

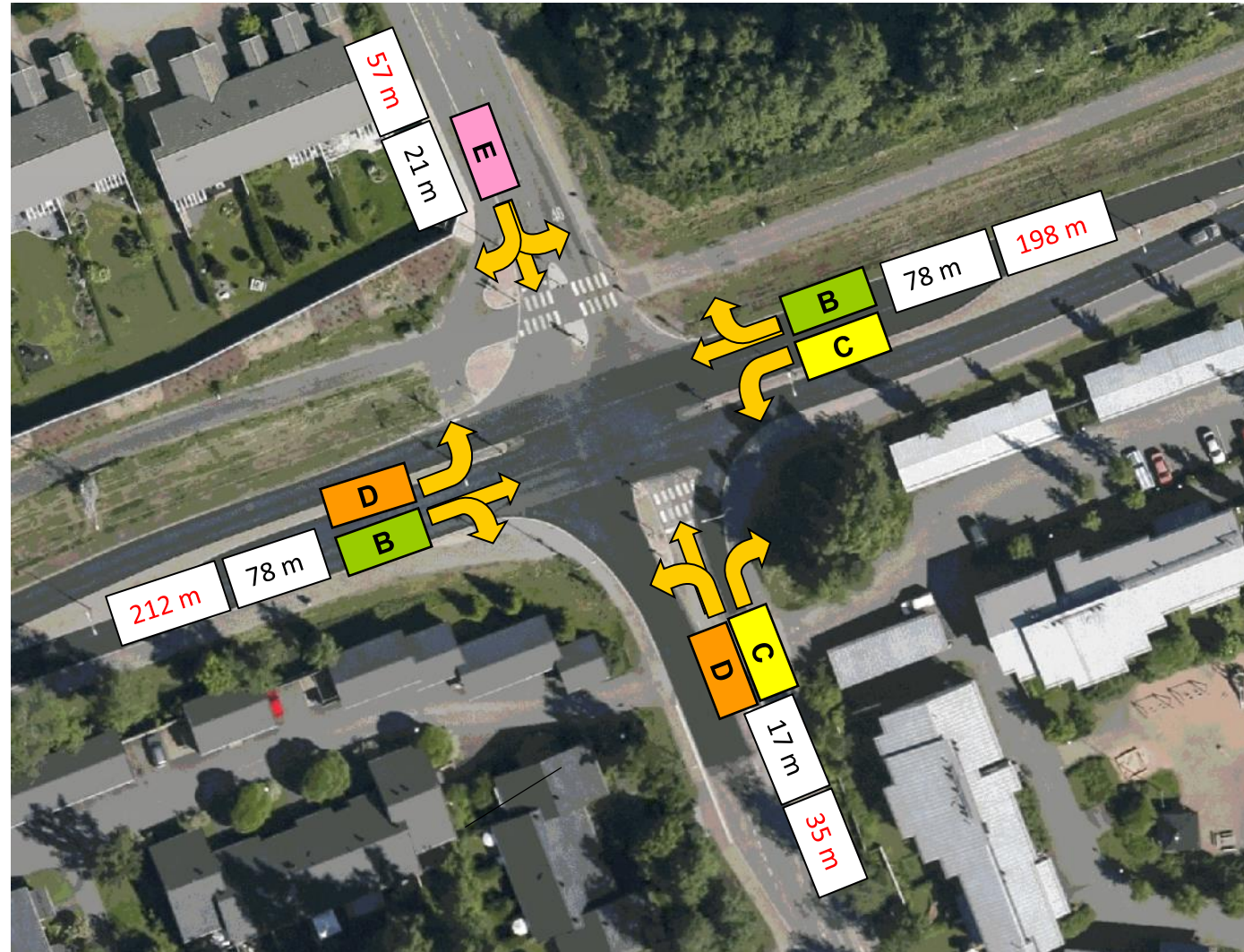
MYLLYPURONKATU - TOHLOPINKATU IHT "YÖN YLI" -TILANNE



Palvelutaso (HCM)

- A** = erittäin hyvä
- B** = hyvä
- C** = tyydyttävä
- D** = välttävä
- E** = huono
- F** = erittäin huono

MYLLYPURONKATU - TOHLOPINKKATU IHT 2040



Keskimääräinen jonopituus

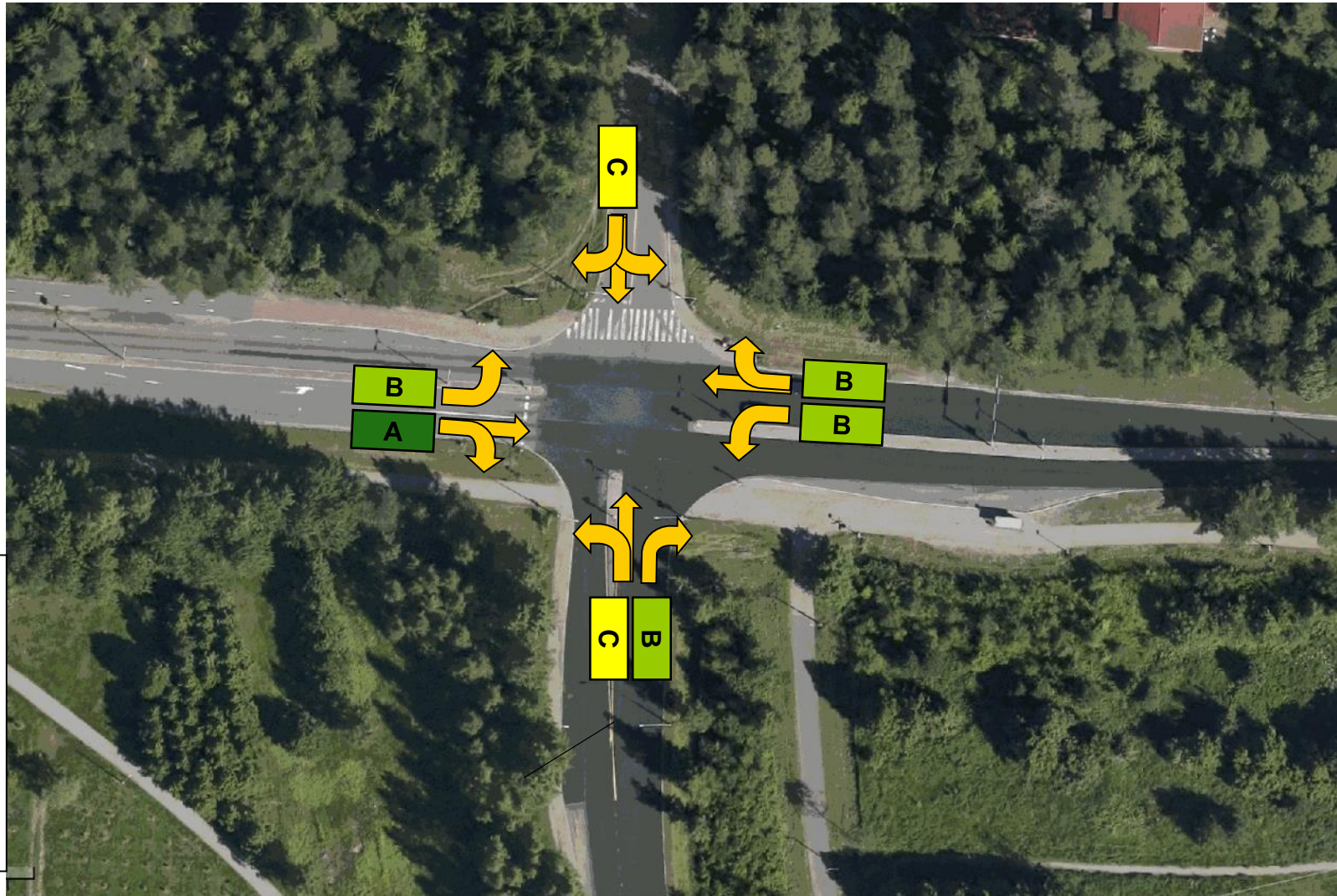
Maksimi jonopituus

Palvelutaso (HCM)

A	= erittäin hyvä
B	= hyvä
C	= tyydyttävä
D	= välttävä
E	= huono
F	= erittäin huono

MYLLYPURONKATU - TESOMAN VALTATIE

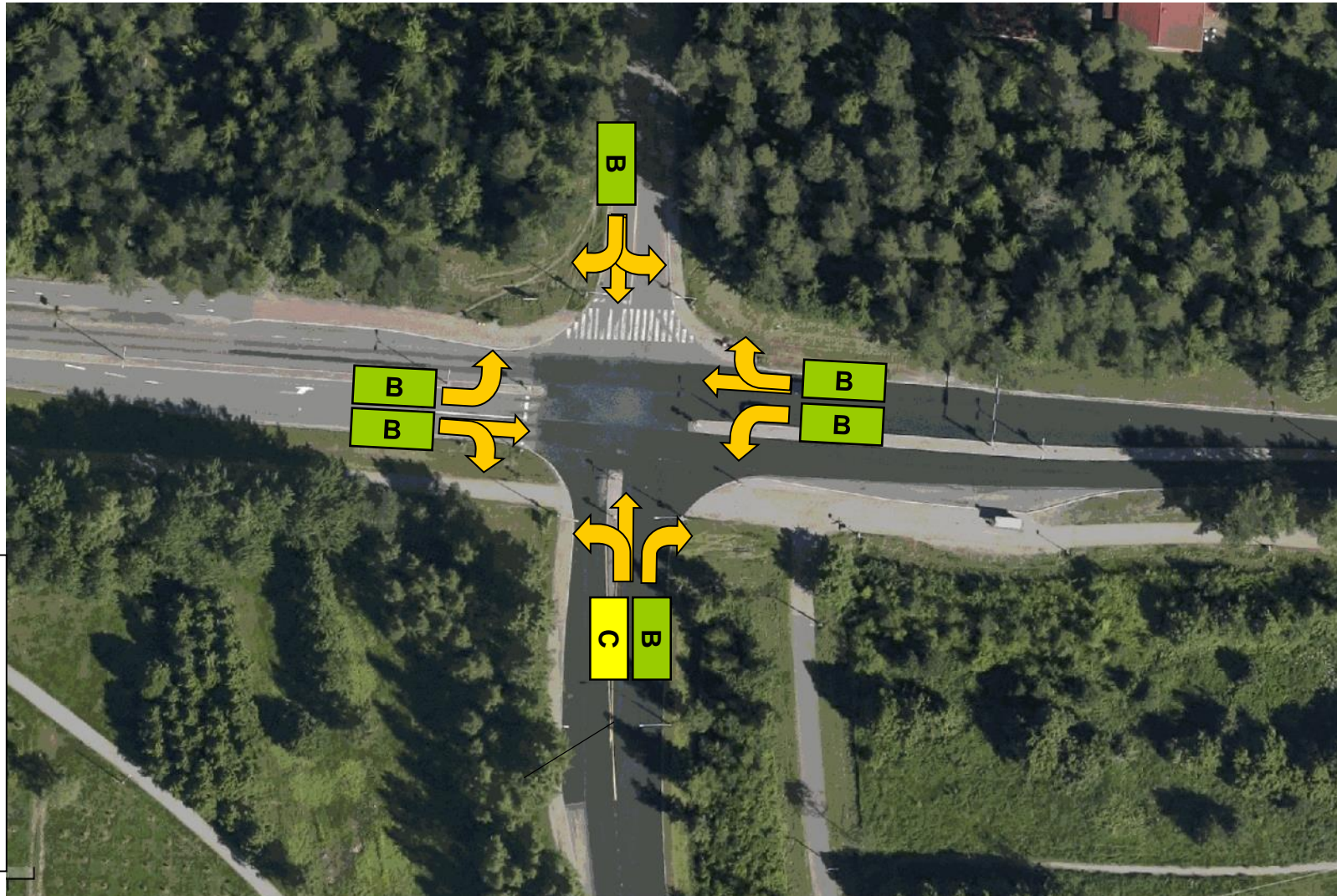
MYLLYPURONKATU - TESOMAN VALTATIE AHT NYKYTILANNE



Palvelutaso (HCM)

- A** = erittäin hyvä
- B** = hyvä
- C** = tyydyttävä
- D** = välttävä
- E** = huono
- F** = erittäin huono

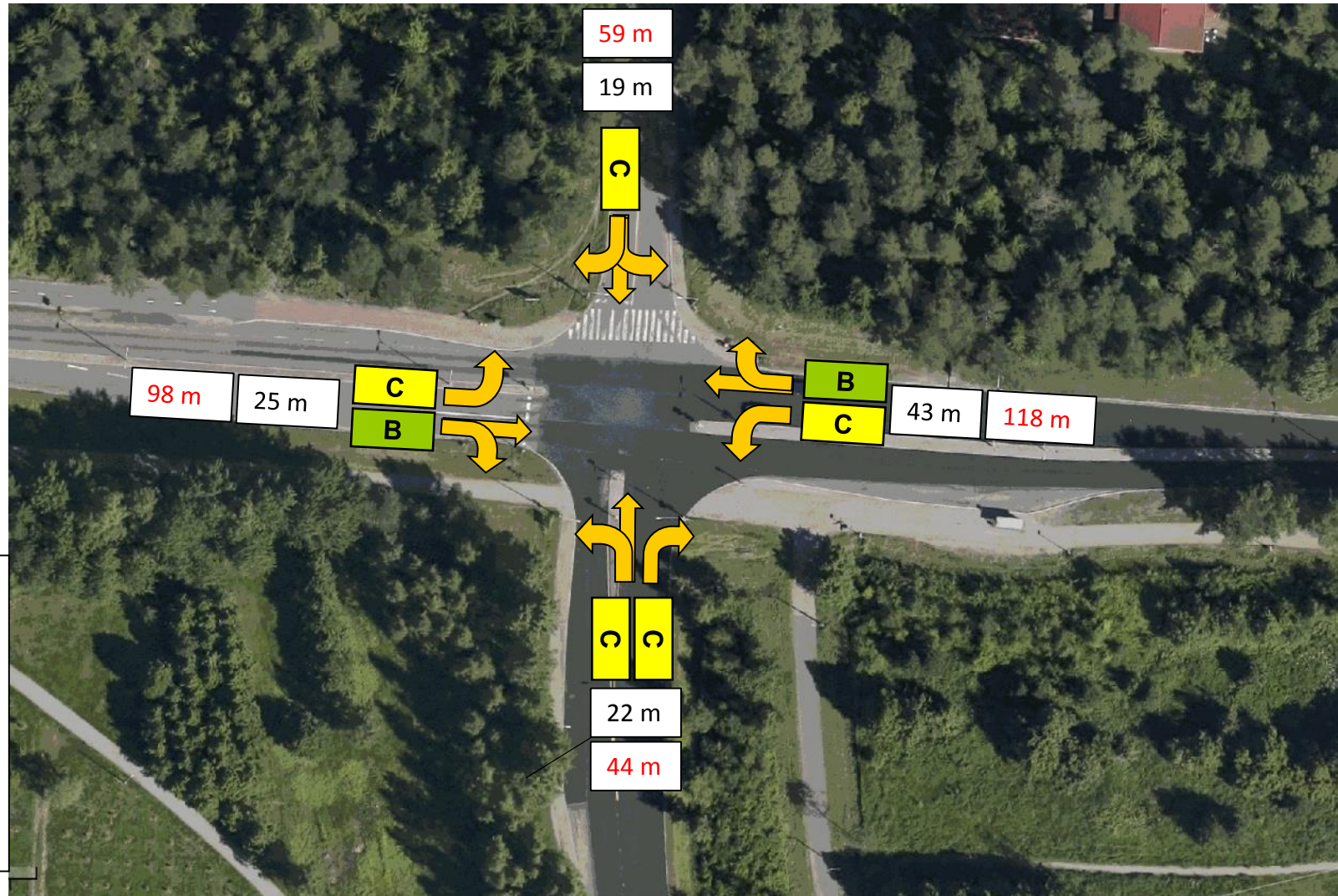
MYLLYPURONKATU - TESOMAN VALTATIE AHT "YÖN YLI" -TILANNE



Palvelutaso (HCM)

- A** = erittäin hyvä
- B** = hyvä
- C** = tyydyttävä
- D** = välttävä
- E** = huono
- F** = erittäin huono

MYLLYPURONKATU - TESOMAN VALTATIE AHT 2040



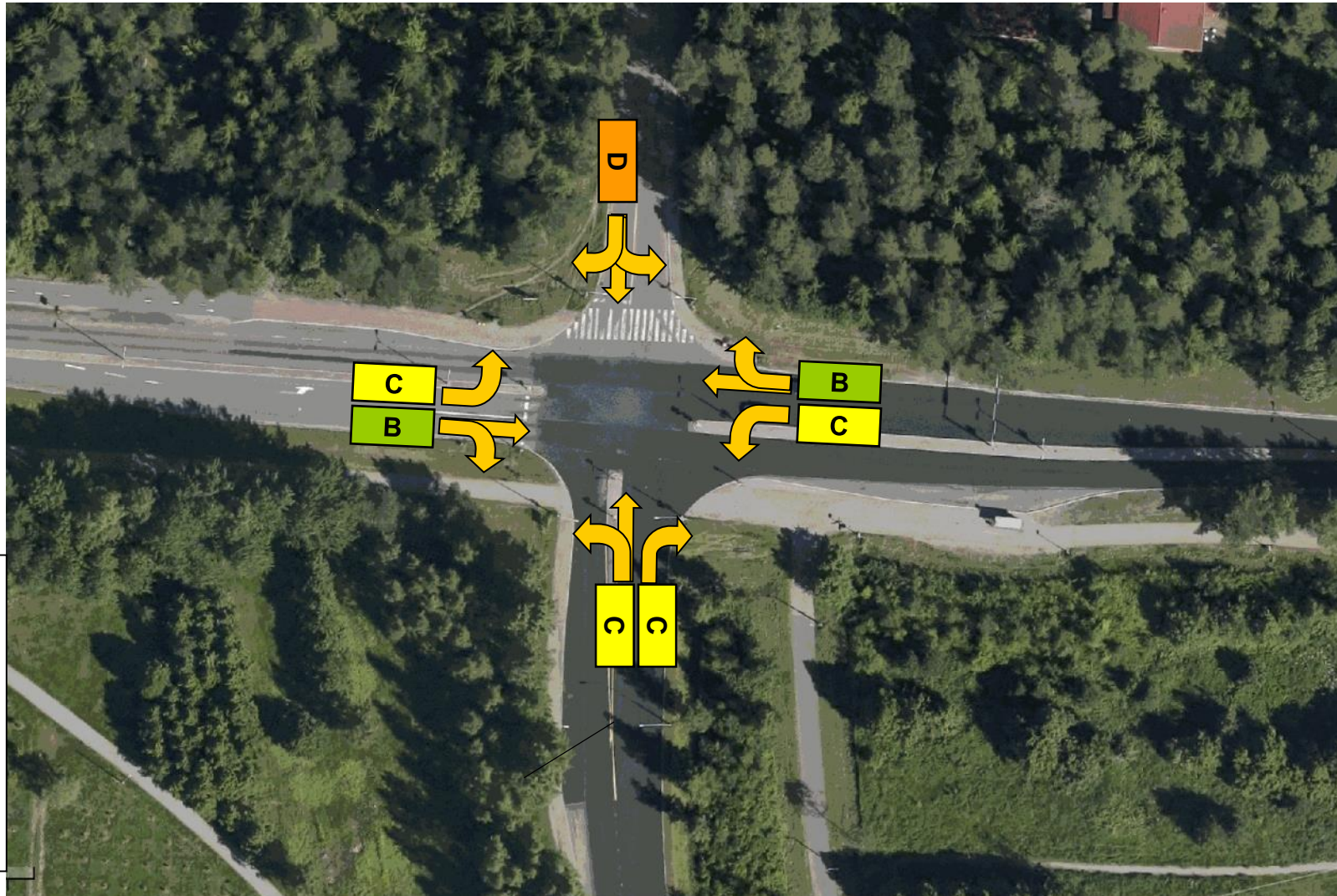
Keskimääräinen jonopituus

Maksimi jonopituus

Palvelutaso (HCM)

A	= erittäin hyvä
B	= hyvä
C	= tyydyttävä
D	= välttävä
E	= huono
F	= erittäin huono

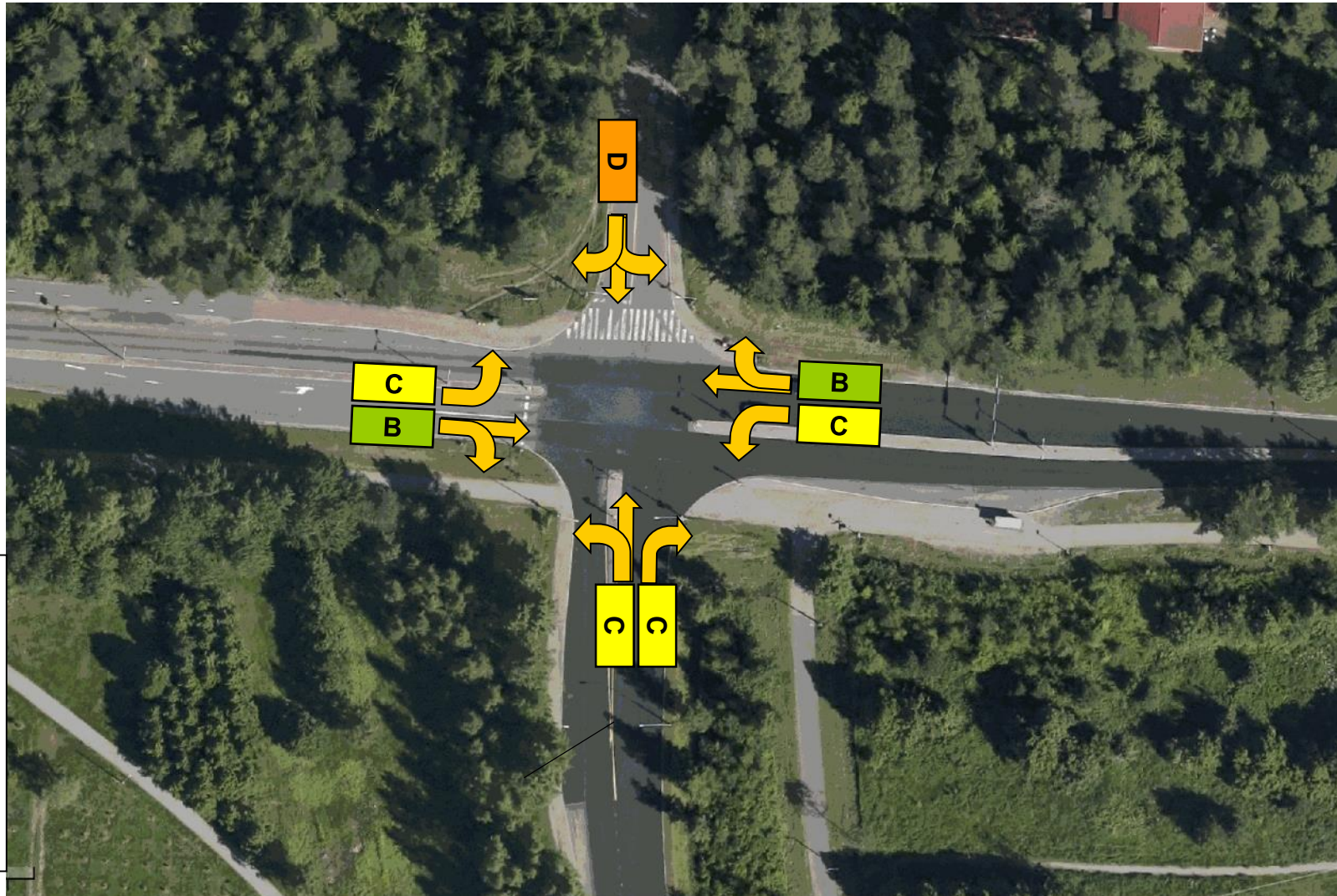
MYLLYPURONKATU - TESOMAN VALTATIE IHT NYKYTILANNE



Palvelutaso (HCM)

- A** = erittäin hyvä
- B** = hyvä
- C** = tyydyttävä
- D** = välttävä
- E** = huono
- F** = erittäin huono

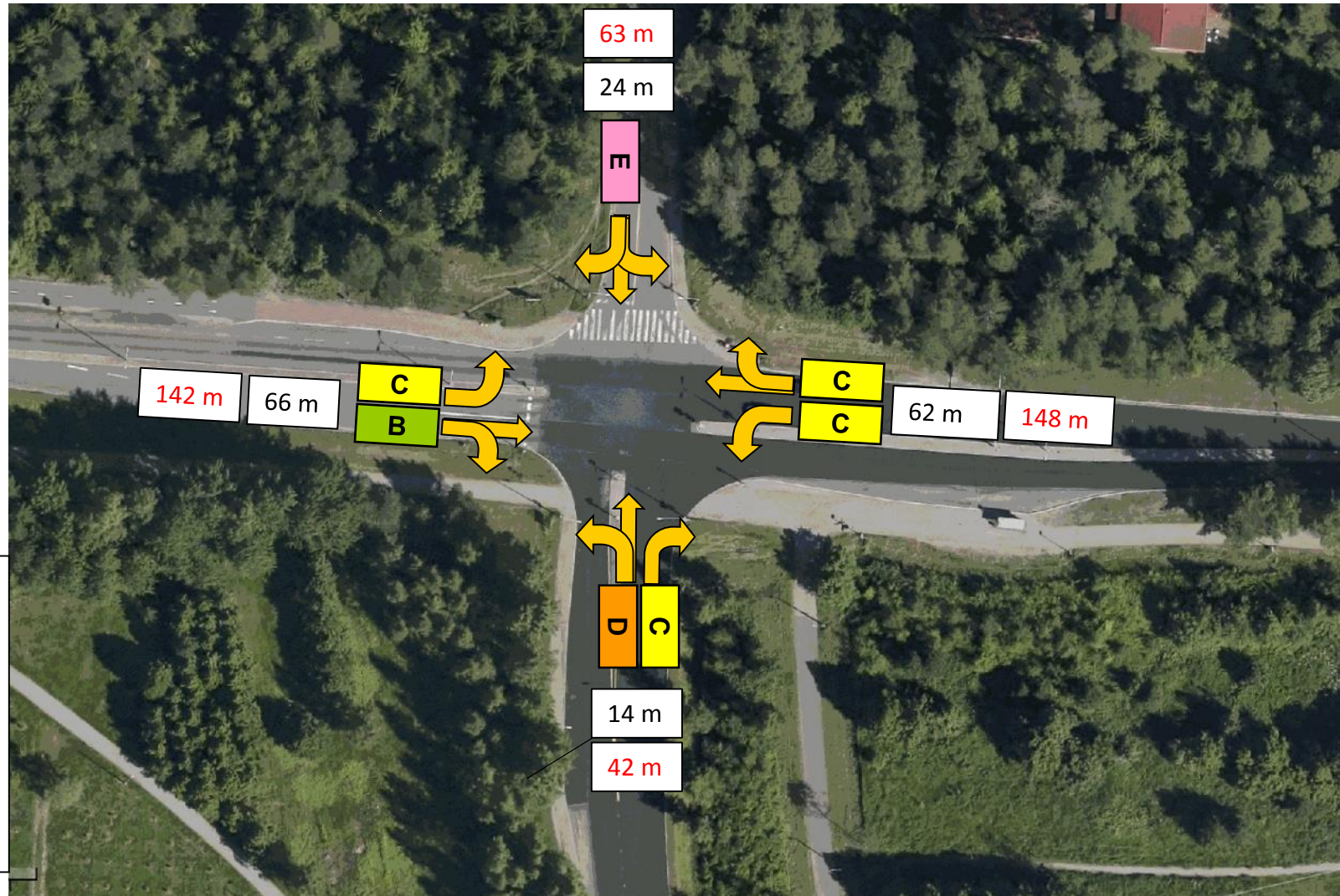
MYLLYPURONKATU - TESOMAN VALTATIE IHT "YÖN YLI" -TILANNE



Palvelutaso (HCM)

- A** = erittäin hyvä
- B** = hyvä
- C** = tyydyttävä
- D** = välttävä
- E** = huono
- F** = erittäin huono

MYLLYPURONKATU - TESOMAN VALTATIE IHT 2040



Keskimääräinen jonopituus

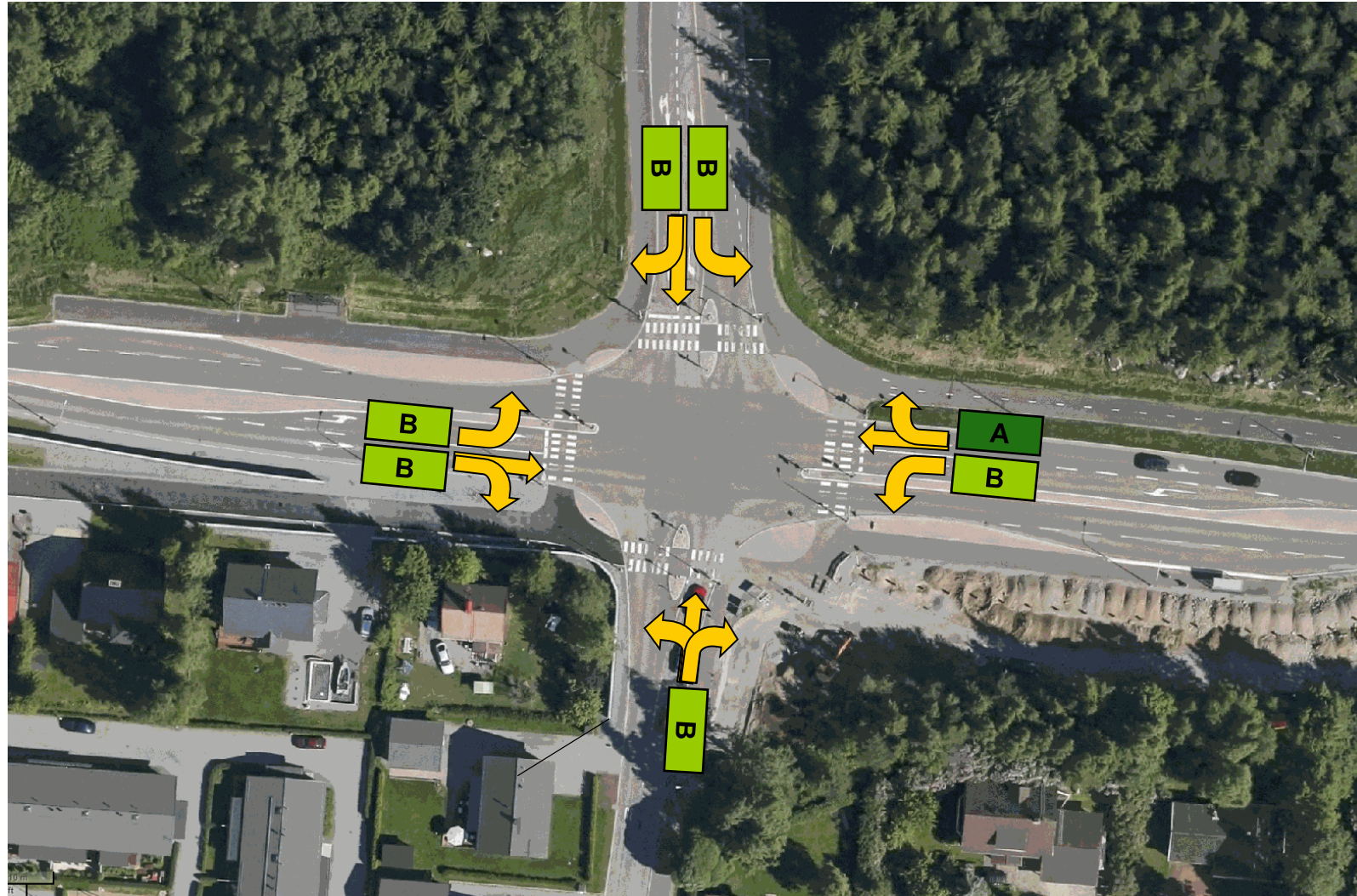
Maksimi jonopituus

Palvelutaso (HCM)

A	= erittäin hyvä
B	= hyvä
C	= tyydyttävä
D	= välttävä
E	= huono
F	= erittäin huono

MYLLYPURONKATU - TYVIKATU

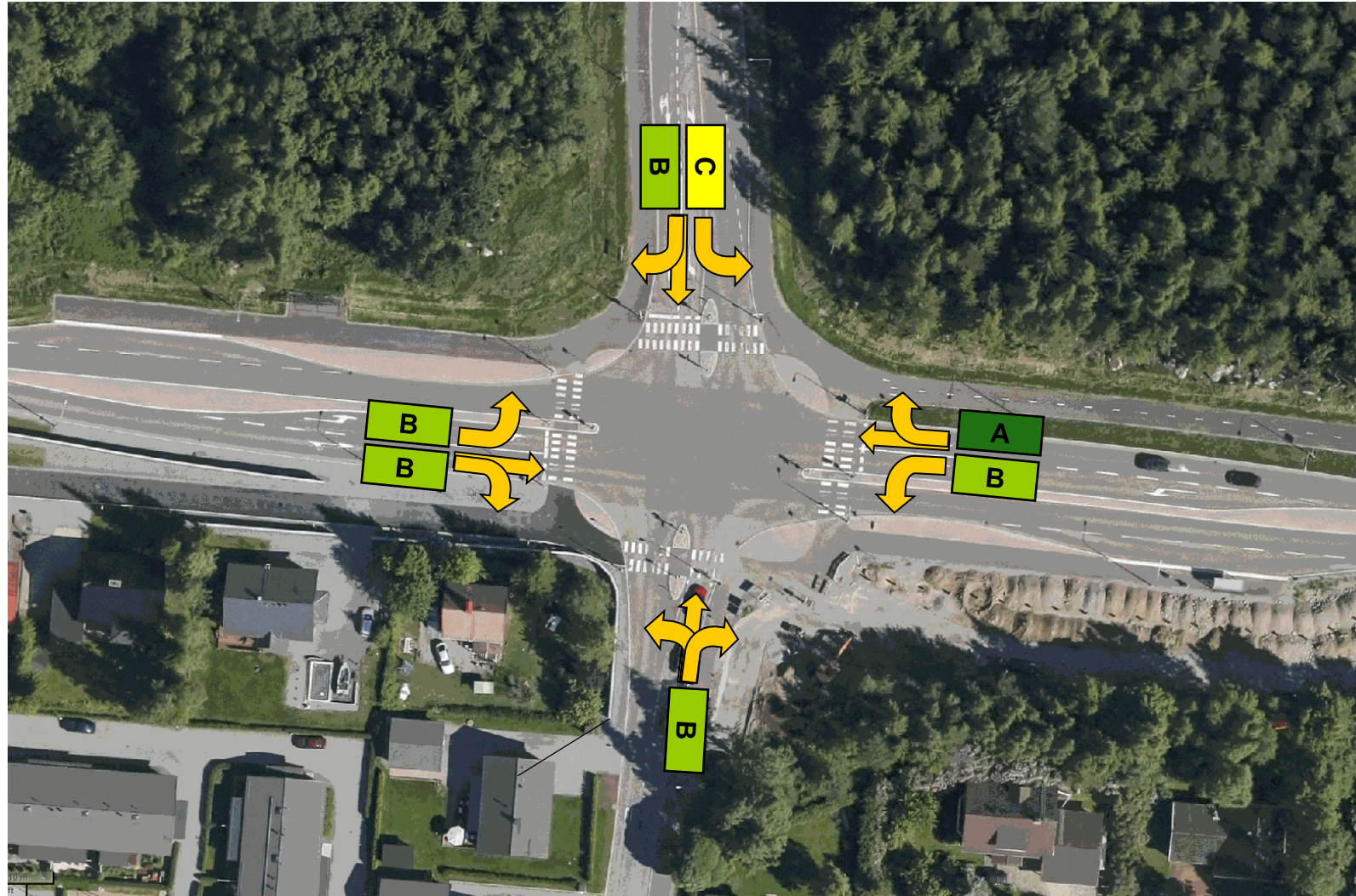
MYLLYPURONKATU - TYVIKATU AHT NYKYTILANNE



Palvelutaso (HCM)

- A** = erittäin hyvä
- B** = hyvä
- C** = tyydyttävä
- D** = välttävä
- E** = huono
- F** = erittäin huono

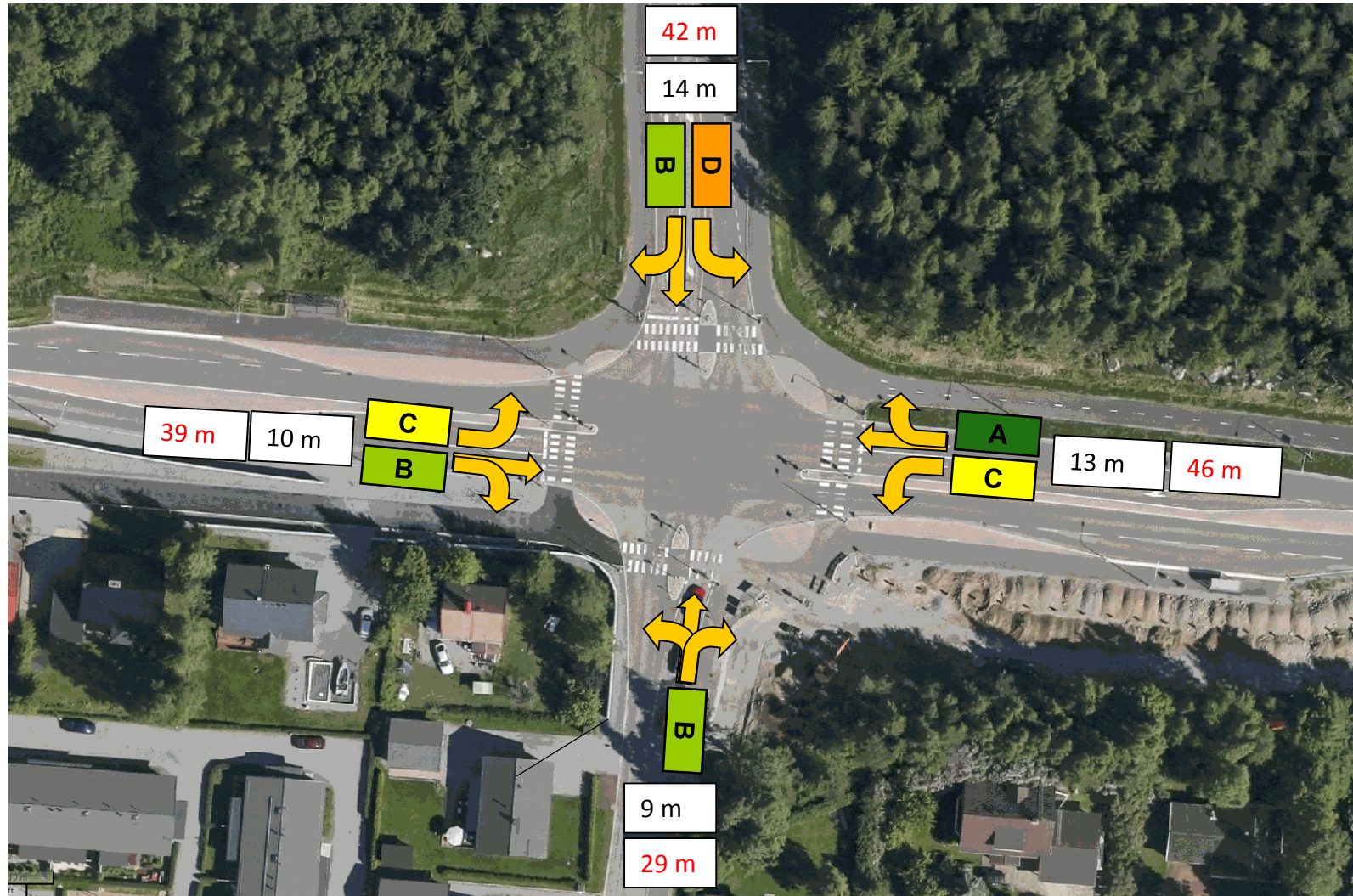
MYLLYPURONKATU - TYVIKATU AHT "YÖN YLI" -TILANNE



Palvelutaso (HCM)

- A** = erittäin hyvä
- B** = hyvä
- C** = tyydyttävä
- D** = välttävä
- E** = huono
- F** = erittäin huono

MYLLYPURONKATU - TYVIKATU AHT 2040

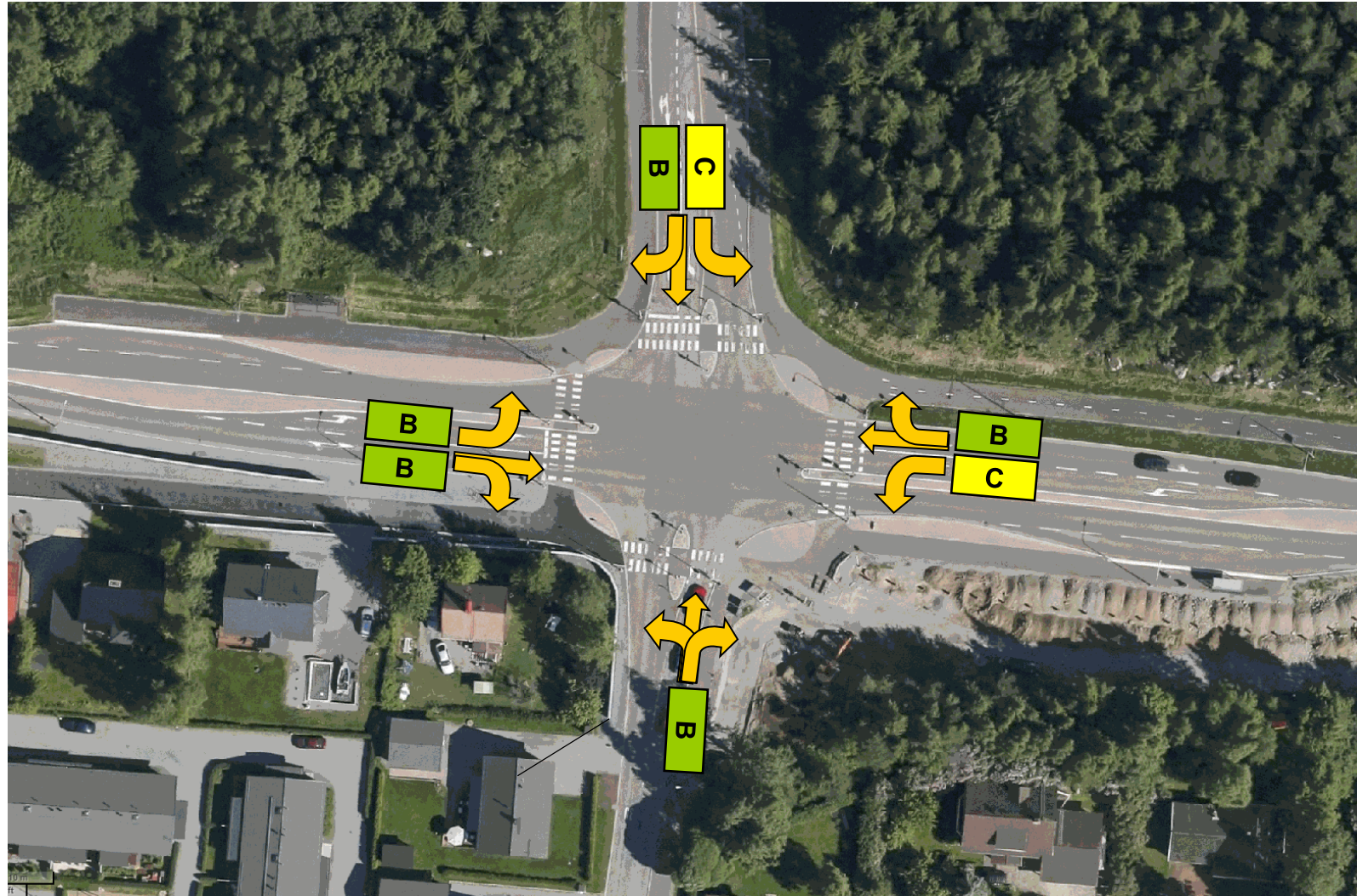


Keskimääräinen jonopituus

Maksimi jonopituus

- Palvelutaso (HCM)**
- A** = erittäin hyvä
 - B** = hyvä
 - C** = tyydyttävä
 - D** = välttävä
 - E** = huono
 - F** = erittäin huono

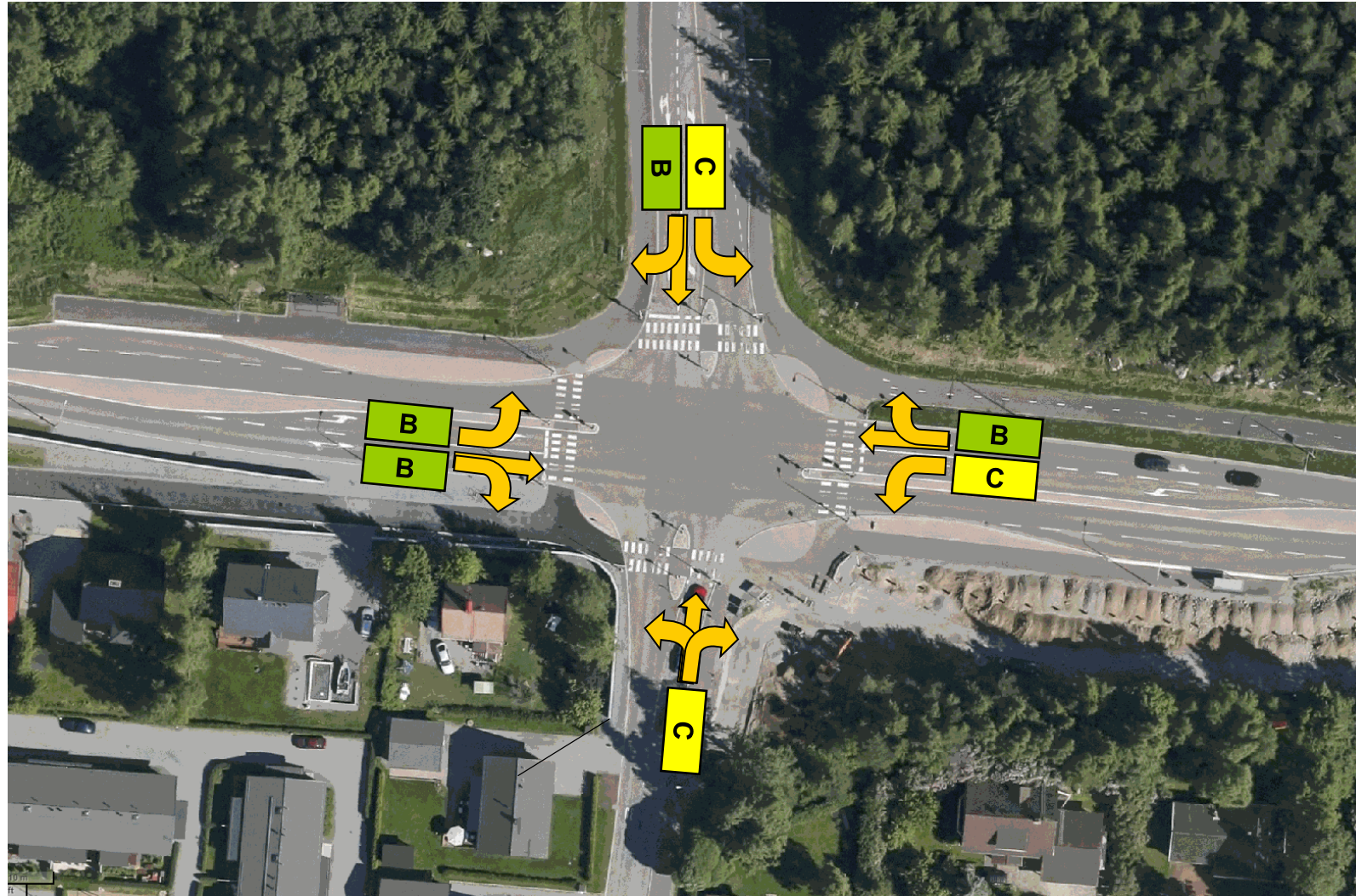
MYLLYPURONKATU - TYVIKATU IHT NYKYTILANNE



Palvelutaso (HCM)

- A** = erittäin hyvä
- B** = hyvä
- C** = tyydyttävä
- D** = välttävä
- E** = huono
- F** = erittäin huono

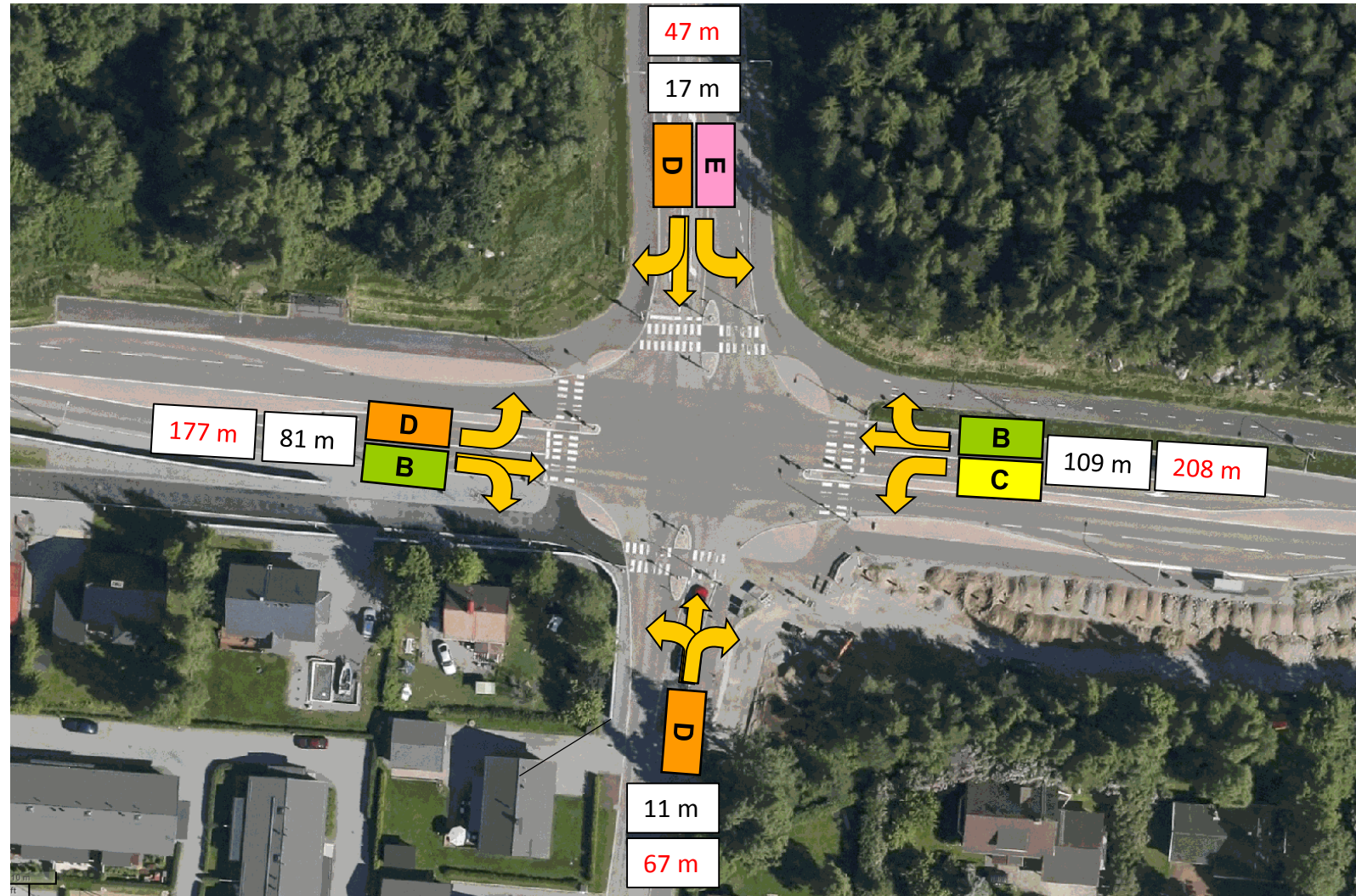
MYLLYPURONKATU - TYVIKATU IHT "YÖN YLI" -TILANNE



Palvelutaso (HCM)

- A** = erittäin hyvä
- B** = hyvä
- C** = tyydyttävä
- D** = välttävä
- E** = huono
- F** = erittäin huono

MYLLYPURONKATU - TYVIKATU IHT 2040



Keskimääräinen jonopituus

Maksimi jonopituus

Palvelutaso (HCM)

A	= erittäin hyvä
B	= hyvä
C	= tyydyttävä
D	= välttävä
E	= huono
F	= erittäin huono

JOHTOPÄÄTÖKSET

- Tarkastelujen perusteella Käräjätörmän pohjoisosan asemakaava-alueen uuden maankäytön tuottama liikenne ei aiheuta toimivuusongelmia alueen keskeisissä liittymissä.
- Kaava-alueelta on mahdollista toteuttaa uusi valo-ohjattu liittymä Myllypuronkadulle. Uusi liittymä ei heikennä merkittävästi Myllypuronkadun palvelutasoa, sillä sivusuunnan liikennemäärä jää vähäiseksi.
- Kaava-alueella tulisi olla läpiajettavissa oleva yhteys sekä Myllypuronkadun että Tesoman valtatie suuntaan, mikä jakaisi alueen lähtevää ja saapuvaa liikennettä. Yhteys tulisi kuitenkin olla rakenteeltaan sellainen, että se ei houkuttele turhaa läpiajoliikennettä asuinalueelle.
- Työn aikana selvitettiin, että Lielahden ja Hiedanrannan alueen liikenneverkko- ja ratkaisulla ei ole merkittävää vaikutusta Myllypuronkadun liikennemääriin ja sitä kautta uuden liittymän toimivuuteen.